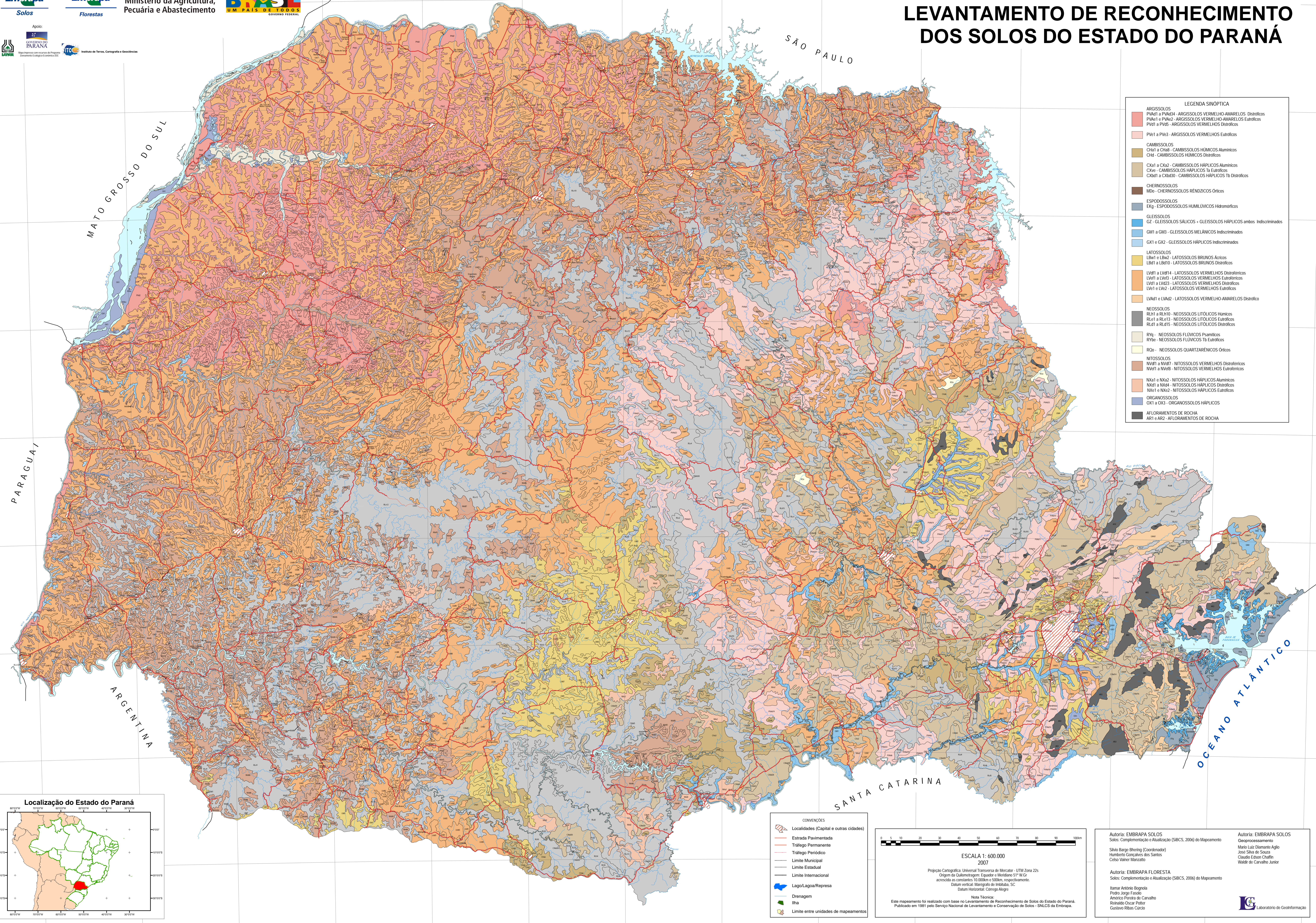
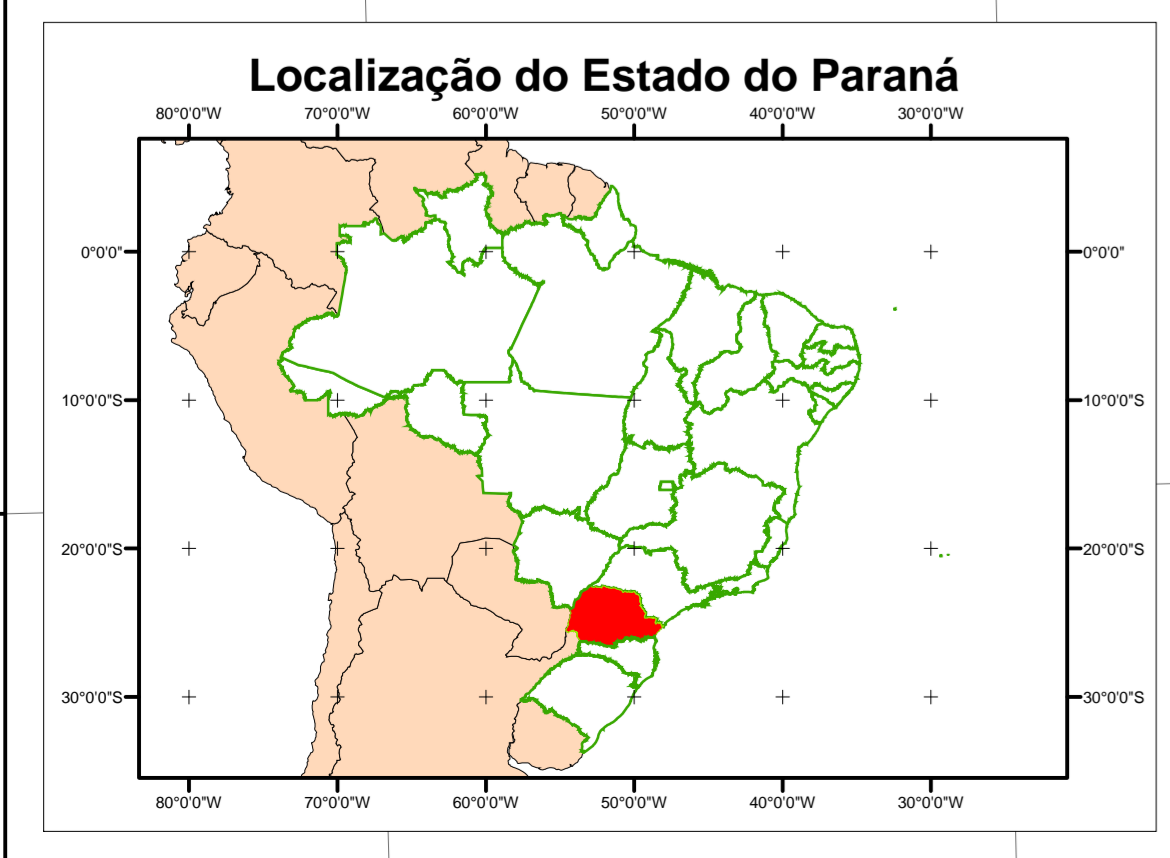


LEVANTAMENTO DE RECONHECIMENTO DOS SOLOS DO ESTADO DO PARANÁ



LEGENDA SINÓPTICA

ARGISSOLOS	PVA1 a PVA4 - ARGISSOLOS VERMELHO-AMARELOS Distrotróficos
	PVA1 e PVA2 - ARGISSOLOS VERMELHO-AMARELOS Eutrotróficos
	PVA1 a PVA5 - ARGISSOLOS VERMELHOS Distrotróficos
	PVA1 a PVA3 - ARGISSOLOS VERMELHOS Eutrotróficos
CAMBISSOLOS	CHA1 a CHA8 - CAMBISSOLOS HÚMICOS Aluminicos
	CHd - CAMBISSOLOS HÚMICOS Distrotróficos
	CAx1 a CAx2 - CAMBISSOLOS HÁPLICOS Aluminicos
	CAx - CAMBISSOLOS HÁPLICOS Ta Eutrotróficos
	CAx1 a CAx3 - CAMBISSOLOS HÁPLICOS Tb Distrotróficos
CHERNOSSOLOS	MD - CHERNOSSOLOS RENDZICOS Ortícos
ESPODOSSOLOS	EK - ESPODOSSOLOS HUMILÍVICOS Hidromórficos
GLEISSOLOS	GZ - GLEISSOLOS SÁLICOS + GLEISSOLOS HÁPLICOS ambos Indiscriminados
	GM1 a GM3 - GLEISSOLOS MELÂNICOS Indiscriminados
	GX1 e GX2 - GLEISSOLOS HÁPLICOS Indiscriminados
LATOSSOLOS	LBd1 e LBd2 - LATOSSOLOS BRUNOS Acrícos
	LBd1 a LBd10 - LATOSSOLOS BRUNOS Distrotróficos
	LWd1 a LWd4 - LATOSSOLOS VERMELHOS Distrotróficos
	LWd1 a LWd3 - LATOSSOLOS VERMELHOS Eutrotróficos
	LW1 e LW23 - LATOSSOLOS VERMELHOS Distrotróficos
	LW1 e LW2 - LATOSSOLOS VERMELHOS Eutrotróficos
	LWd1 e LWd2 - LATOSSOLOS VERMELHO-AMARELOS Distrotrófico
NEOSSOLOS	RL1 a RL10 - NEOSSOLOS LÍTOLICOS Húmicos
	RL1 a RL13 - NEOSSOLOS LÍTOLICOS Eutrotróficos
	RL1 a RL15 - NEOSSOLOS LÍTOLICOS Distrotróficos
	RVq - NEOSSOLOS FLÚVICOS Psamíticos
	RVbe - NEOSSOLOS FLÚVICOS Tb Eutrotróficos
	RO - NEOSSOLOS QUARTZARÊNICOS Ortícos
NITOSSOLOS	NVd1 a NVd7 - NITOSSOLOS VERMELHOS Distrotróficos
	NVd1 a NVd8 - NITOSSOLOS VERMELHOS Eutrotróficos
	NXa1 e NXa2 - NITOSSOLOS HÁPLICOS Aluminicos
	NXa1 a NXa4 - NITOSSOLOS HÁPLICOS Distrotróficos
	NXa1 e NXa2 - NITOSSOLOS HÁPLICOS Eutrotróficos
	ORGANOSSOLOS
	OX1 a OX3 - ORGANOSSOLOS HÁPLICOS
AFLORAMENTOS DE ROCHA	AR1 e AR2 - AFLORAMENTOS DE ROCHA



CONVENÇÕES

	Localidades (Capital e outras cidades)
	Estrada Pavimentada
	Tráfego Permanente
	Tráfego Periódico
	Limite Municipal
	Limite Estadual
	Limite Internacional
	Lago/Lagoa/Represa
	Drenagem
	Illa
	Limite entre unidades de mapeamento

ESCALA 1: 600.000
2007

Projeção Cartográfica: Universal Transversa de Mercator - UTM Zona 22s
Origem da Quilometragem: Equador e Meridiano 51° W Gr
Ajustada às constantes 10.000m e 500m, respectivamente.
Datum vertical: Marighalo de Imbituba, SC
Datum Horizontal: Corrego Alegre

Nota Técnica
Este mapeamento foi realizado com base no Levantamento de Reconhecimento de Solos do Estado do Paraná, Publicado em 1981 pelo Serviço Nacional de Levantamento e Conservação de Solos - SNLCS da Embrapa.

Autoria: EMBRAPA SOLOS
Solos: Complementação e Atualização (SIBCS, 2006) do Mapeamento
Silvio Barge Eberling (Coordenador)
Humberto Gonçalves dos Santos
Célio Wainer Marzatto

Autoria: EMBRAPA FLORESTA
Solos: Complementação e Atualização (SIBCS, 2006) do Mapeamento
Itamar Antônio Bogrolo
Pedro Jorge Fasolo
Américo Pereira do Carvalho
Rivaldo Oscar Pottier
Gustavo Ribas Curcio

Autoria: EMBRAPA SOLOS
Geoprocessamento
Mário Luiz Diamante Aglio
José Silva de Souza
Claudio Edison Chaffin
Waldir de Carvalho Junior

Laboratório de Geoinformação