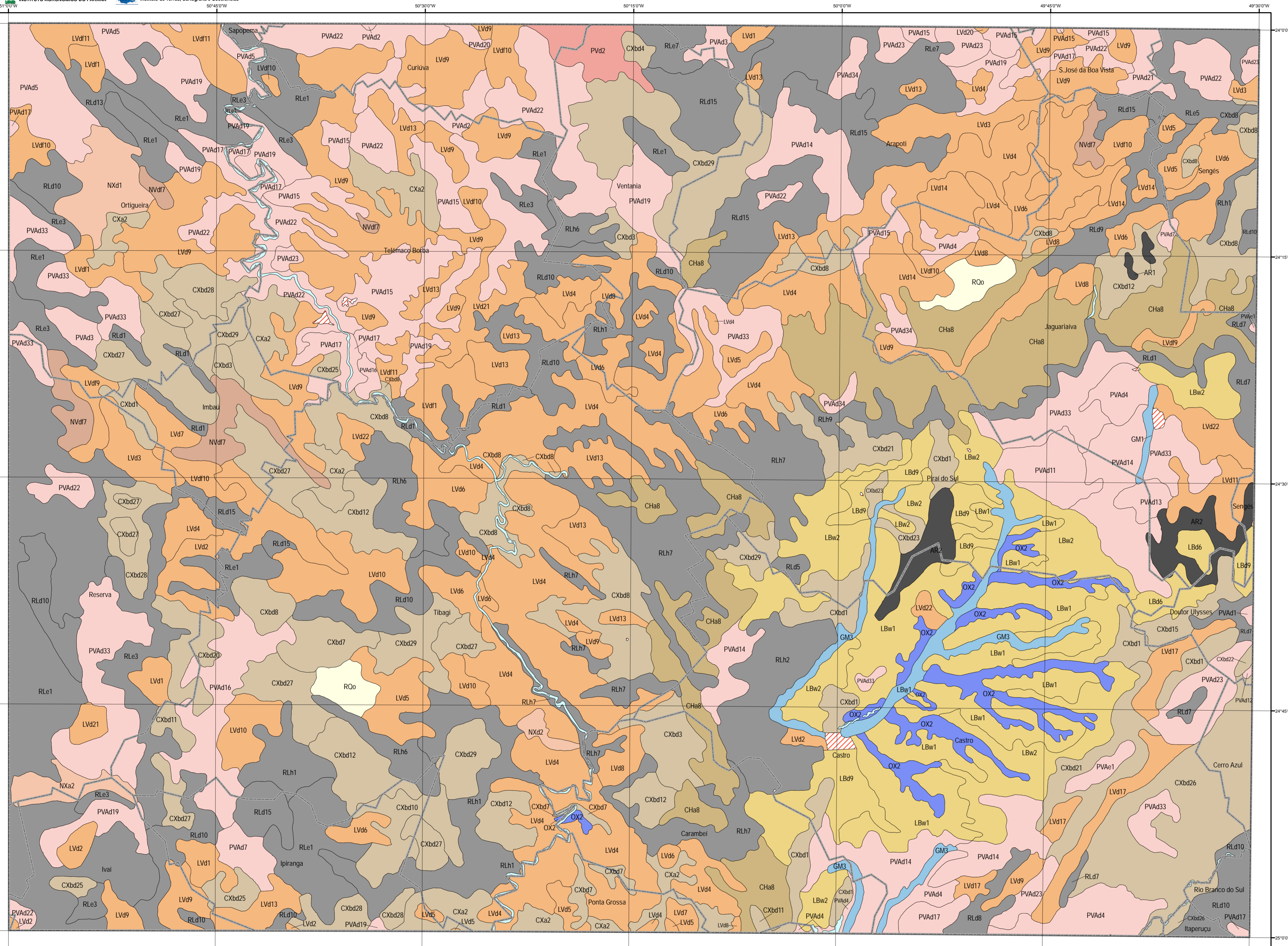


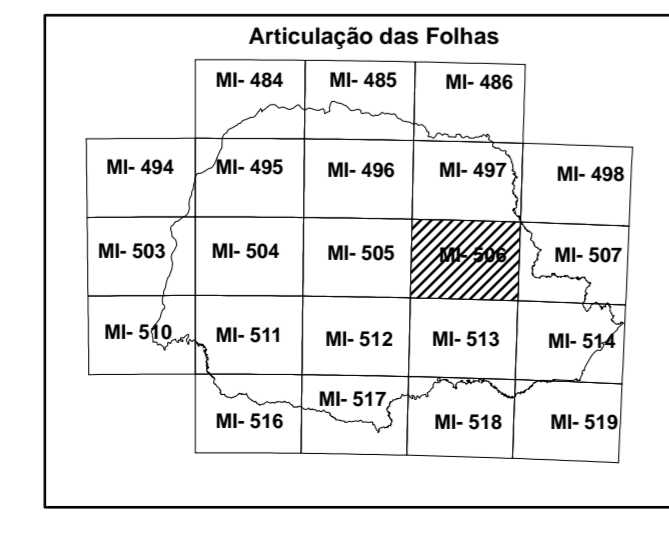
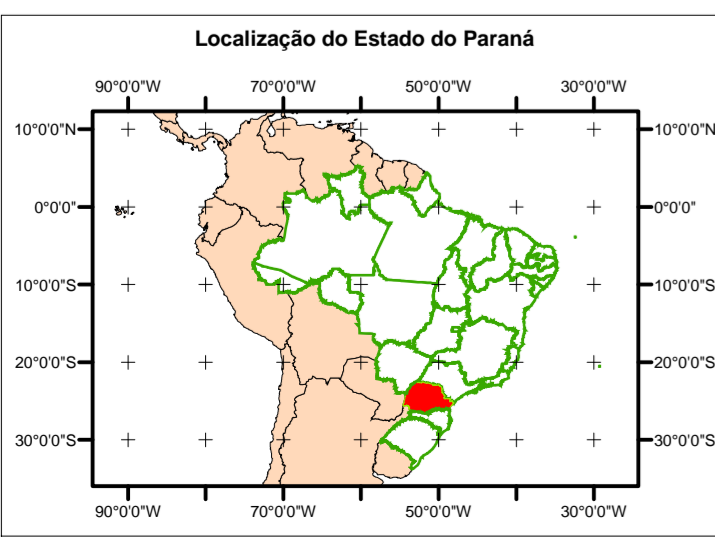
# LEVANTAMENTO DE RECONHECIMENTO DOS SOLOS DO ESTADO DO PARANÁ

MI - 506



### LEGENDA SINÓPTICA

- ARGISSOLOS**
  - PVAd1 a PVAd34 - ARGISSOLOS VERMELHO-AMARELOS Distroféricos
  - PVAe1 e PVAe2 - ARGISSOLOS VERMELHO-AMARELOS Eutroféricos
  - PVd1 a PVd5 - ARGISSOLOS VERMELHOS Distroféricos
- VERMELHOS Eutroféricos**
  - PVe1 a PVe3 - ARGISSOLOS VERMELHOS Eutroféricos
- CAMBISSOLOS**
  - ChA1 a ChA8 - CAMBISSOLOS HÚMICOS Aluminicos
  - Chd - CAMBISSOLOS HÚMICOS Distroféricos
  - CXa1 a CXa2 - CAMBISSOLOS HÁPLICOS Aluminicos
  - CXv - CAMBISSOLOS HÁPLICOS Ta Eutroféricos
  - CXbd1 a CXbd30 - CAMBISSOLOS HÁPLICOS Tb Distroféricos
- CHERNOSSOLOS**
  - Mdo - CHERNOSSOLOS RENDZICOS Órticos
- ESPODOSSOLOS**
  - Ekg - ESPODOSSOLOS HUMILÚVICOS Hidromórficos
- GLEISSOLOS**
  - GZ - GLEISSOLOS SÁLICOS + GLEISSOLOS HÁPLICOS ambos Indiscriminados
  - GM1 a GM3 - GLEISSOLOS MELÂNICOS Indiscriminados
  - GX1 e GX2 - GLEISSOLOS HÁPLICOS Indiscriminados
- LATOSSOLOS**
  - LBw1 e LBw2 - LATOSSOLOS BRUNOS Acrícos
  - LBd1 a LBd10 - LATOSSOLOS BRUNOS Distroféricos
  - LVd1 a LVd14 - LATOSSOLOS VERMELHOS Distroféricos
  - LVe1 a LVe3 - LATOSSOLOS VERMELHOS Eutroféricos
  - LVd1 a LVd23 - LATOSSOLOS VERMELHOS Distroféricos
  - LVe1 e LVe2 - LATOSSOLOS VERMELHOS Eutroféricos
  - LVAd1 e LVAd2 - LATOSSOLOS VERMELHO-AMARELOS Distroféricos
- NEOSSOLOS**
  - RLh1 a RLh10 - NEOSSOLOS LITÓLICOS Húmicos
  - RLe1 a RLe13 - NEOSSOLOS LITÓLICOS Eutroféricos
  - RLd1 a RLd15 - NEOSSOLOS LITÓLICOS Distroféricos
  - RYq - NEOSSOLOS FLÚVICOS Psamílicos
  - RYbe - NEOSSOLOS FLÚVICOS Ta Eutroféricos
  - ROo - NEOSSOLOS QUARTZARENICOS Órticos
- NITOSSOLOS**
  - NVd1 a NVd7 - NITOSSOLOS VERMELHOS Distroféricos
  - NVe1 a NVe8 - NITOSSOLOS VERMELHOS Eutroféricos
  - NXa1 e NXa2 - NITOSSOLOS HÁPLICOS Aluminicos
  - NXd1 a NXd4 - NITOSSOLOS HÁPLICOS Distroféricos
  - NXe1 e NXe2 - NITOSSOLOS HÁPLICOS Eutroféricos
- ORGANOSSOLOS**
  - OX1 a OX3 - ORGANOSSOLOS HÁPLICOS
- AFLORAMENTOS DE ROCHA**
  - AR1 e AR2 - AFLORAMENTOS DE ROCHA



- CONVENÇÕES**
- Localidades (Capital e outras cidades)
  - Estrada Pavimentada
  - Tráfego Permanente
  - Tráfego Periódico
  - Limite Municipal
  - Limite Estadual
  - Limite Internacional
  - Lago/Laguna/Represa
  - Drenagem
  - Ilha
  - Limite entre unidades de mapeamentos



Autoria: EMBRAPA SOLOS  
 Solos: Complementação e Atualização (SIBIS, 2006) do Mapeamento  
 Sílvio Barge Bhering (Coordenador)  
 Humberto Gonçalves dos Santos  
 Celso Vainer Mancalotto

Autoria: EMBRAPA FLORESTA  
 Solos: Complementação e Atualização (SIBIS, 2006) do Mapeamento  
 Itamar Antônio Bagatini  
 Pedro Jorge Fazole  
 América Pereira de Carvalho  
 Renato Oscar Pistor  
 Gustavo Ribes Curcio

Autoria: EMBRAPA SOLOS (GEOPROCESSAMENTO)  
 Mário Luiz Diamante Aglio  
 José Silva de Souza  
 Claudio Euson Chaffin  
 Waldi de Carvalho Junior

Laboratório de Geoinformação