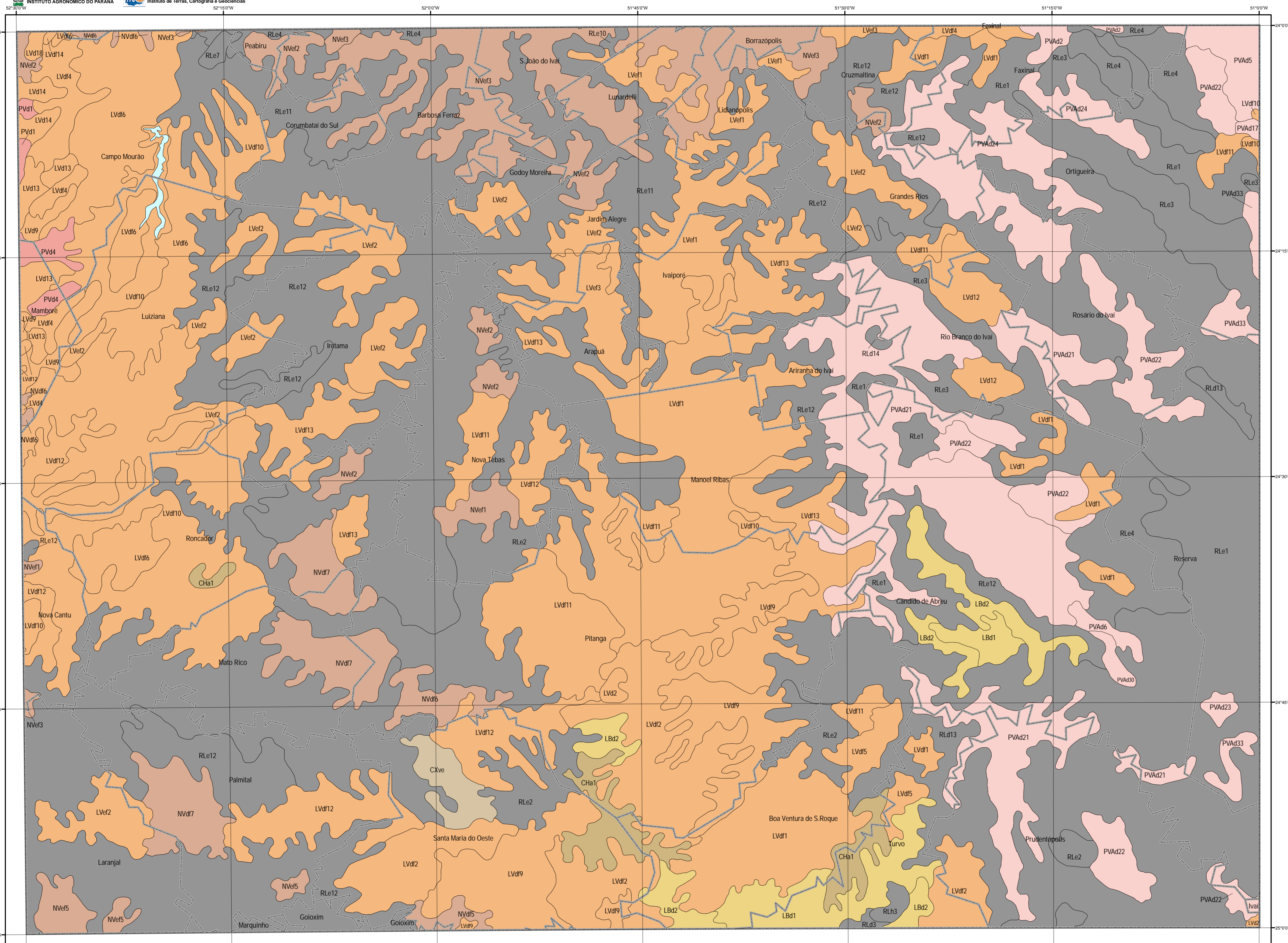
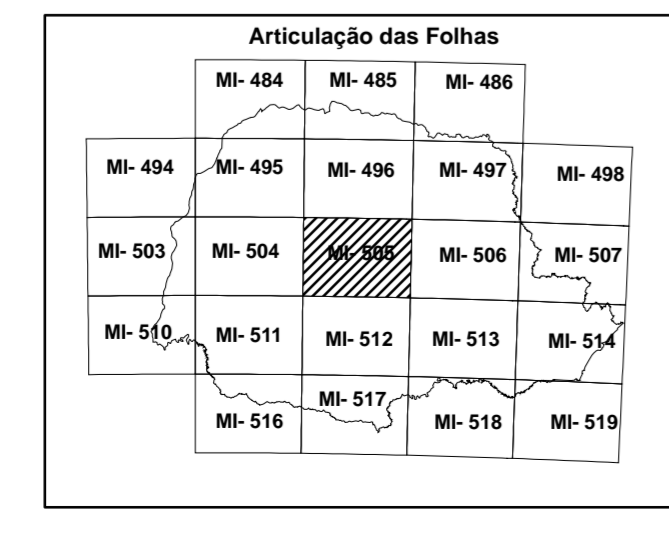


LEVANTAMENTO DE RECONHECIMENTO DOS SOLOS DO ESTADO DO PARANÁ

MI - 505



- ### LEGENDA SINÓPTICA
- ARGISSOLOS**
 - PVAd1 a PVAd34 - ARGISSOLOS VERMELHO-AMARELOS Distrofic
 - PVAe1 e PVAe2 - ARGISSOLOS VERMELHO-AMARELOS Eutrofic
 - PVd1 a PVd5 - ARGISSOLOS VERMELHOS Distrofic
 - VERMELHOS Eutrofic**
 - PVe1 a PVe3 - ARGISSOLOS VERMELHOS Eutrofic
 - CAMBISSOLOS**
 - CHA1 a CHA8 - CAMBISSOLOS HÚMICOS Aluminicos
 - Chd - CAMBISSOLOS HÚMICOS Distrofic
 - CXA1 a CXA2 - CAMBISSOLOS HÁPLICOS Aluminicos
 - CXve - CAMBISSOLOS HÁPLICOS Ta Eutrofic
 - CXbd1 a CXbd30 - CAMBISSOLOS HÁPLICOS Tb Distrofic
 - CHERNOSSOLOS**
 - MDo - CHERNOSSOLOS RENDZICOS Órticos
 - ESPODOSSOLOS**
 - EKg - ESPODOSSOLOS HUMILÚVICOS Hidromórficos
 - GLEISSOLOS**
 - GZ - GLEISSOLOS SÁLICOS + GLEISSOLOS HÁPLICOS ambos Indiscriminados
 - GM1 a GM3 - GLEISSOLOS MELÁNICOS Indiscriminados
 - GX1 e GX2 - GLEISSOLOS HÁPLICOS Indiscriminados
 - LATOSSOLOS**
 - LBw1 e LBw2 - LATOSSOLOS BRUNOS Acrícos
 - LBd1 a LBd10 - LATOSSOLOS BRUNOS Distrofic
 - LVd1 a LVd14 - LATOSSOLOS VERMELHOS Distrofic
 - LVe1 a LVe3 - LATOSSOLOS VERMELHOS Distrofic
 - LVd1 a LVd23 - LATOSSOLOS VERMELHOS Distrofic
 - LVe1 e LVe2 - LATOSSOLOS VERMELHOS Eutrofic
 - LVAd1 e LVAd2 - LATOSSOLOS VERMELHO-AMARELOS Distrofic
 - NEOSSOLOS**
 - RLh1 a RLh10 - NEOSSOLOS LITÓLICOS Húmicos
 - RLe1 a RLe13 - NEOSSOLOS LITÓLICOS Eutrofic
 - RLd1 a RLd15 - NEOSSOLOS LITÓLICOS Distrofic
 - RYq - NEOSSOLOS FLÚVICOS Psamílicos
 - RYbe - NEOSSOLOS FLÚVICOS Tb Eutrofic
 - RQo - NEOSSOLOS QUARTZARENICOS Órticos
 - NITOSSOLOS**
 - NVd1 a NVd7 - NITOSSOLOS VERMELHOS Distrofic
 - NVe1 a NVe8 - NITOSSOLOS VERMELHOS Eutrofic
 - NXa1 e NXa2 - NITOSSOLOS HÁPLICOS Aluminicos
 - NXd1 a NXd4 - NITOSSOLOS HÁPLICOS Distrofic
 - NXe1 e NXe2 - NITOSSOLOS HÁPLICOS Eutrofic
 - ORGANOSSOLOS**
 - OX1 a OX3 - ORGANOSSOLOS HÁPLICOS
 - AFLORAMENTOS DE ROCHA**
 - AR1 e AR2 - AFLORAMENTOS DE ROCHA



- ### CONVENÇÕES
- Localidades (Capital e outras cidades)
 - Estrada Pavimentada
 - Tráfego Permanente
 - Tráfego Periódico
 - Limite Municipal
 - Limite Estadual
 - Limite Internacional
 - Lago/Lagoo/Represa
 - Drenagem
 - Ilha
 - Limite entre unidades de mapeamentos



Autoria: EMBRAPA SOLOS
 Solos: Complementação e Atualização (SIBRIS, 2006) do Mapeamento
 Sírio Barge Bhering (Coordenador)
 Humberto Gonçalves dos Santos
 Celso Valner Mancalotto

Autoria: EMBRAPA FLORESTA
 Solos: Complementação e Atualização (SIBRIS, 2006) do Mapeamento
 Itamar Antônio Bagolin
 Pedro Jorge Fazole
 América Pereira de Carvalho
 Renato Oscar Fritzer
 Gustavo Ribes Curcio

Autoria: EMBRAPA SOLOS (GEOPROCESSAMENTO)
 Mário Luiz Diamante Aglio
 José Silva de Souza
 Claudio Euson Chaffin
 Waldi de Carvalho Junior

Laboratório de Geoinformação