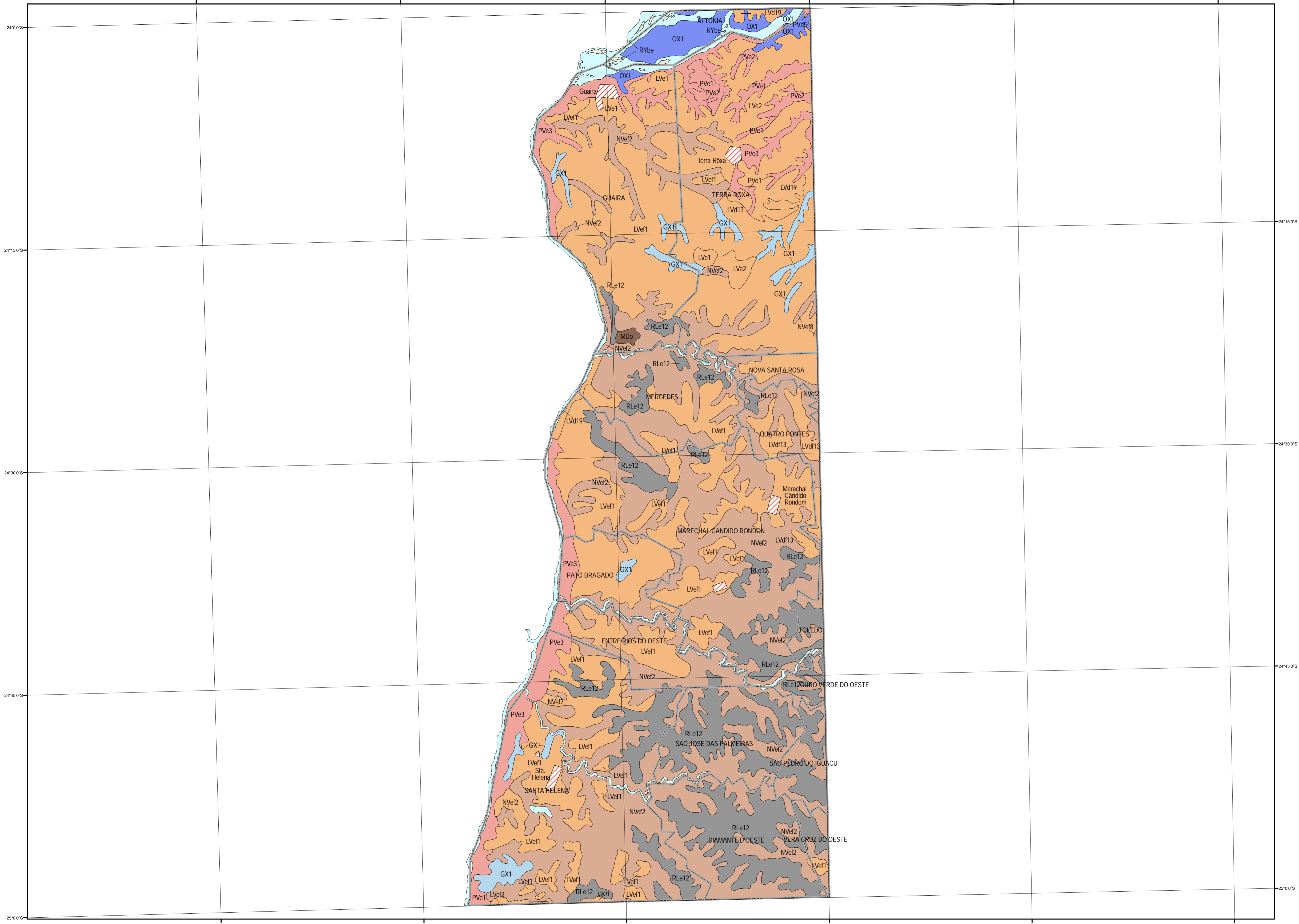


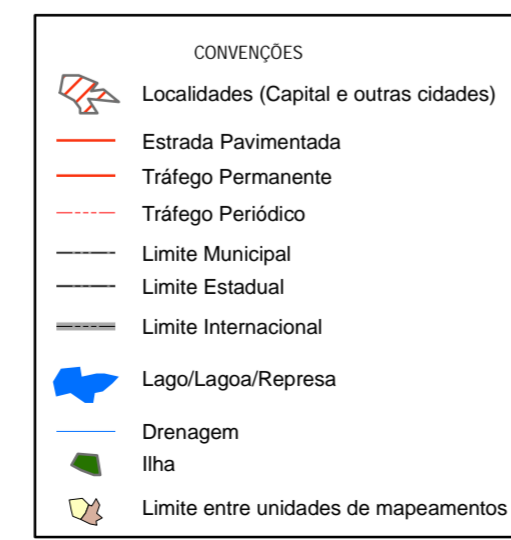
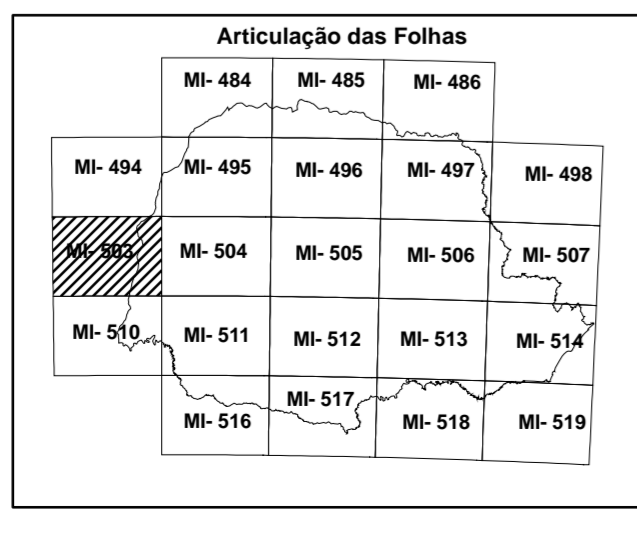
# LEVANTAMENTO DE RECONHECIMENTO DOS SOLOS DO ESTADO DO PARANÁ

MI - 503



**LEGENDA SINÓPTICA**

	ARGISSOLOS PVAd1 a PVAd34 - ARGISSOLOS VERMELHO-AMARELOS Distrofélicos PVAe1 e PVAe2 - ARGISSOLOS VERMELHO-AMARELOS Eutrofélicos Pvd1 a Pvd5 - ARGISSOLOS VERMELHOS Distrofélicos
	PVe1 a PVe3 - ARGISSOLOS VERMELHOS Eutrofélicos
	CAMBISSOLOS CHA1 a CHa8 - CAMBISSOLOS HÚMICOS Aluminicos Chd - CAMBISSOLOS HÚMICOS Distrofélicos
	CXa1 a CXa2 - CAMBISSOLOS HÁPLICOS Aluminicos CXve - CAMBISSOLOS HÁPLICOS Ta Eutrofélicos CXbd1 a CXbd30 - CAMBISSOLOS HÁPLICOS Tb Distrofélicos
	CHERNOSSOLOS MDo - CHERNOSSOLOS RENDZÍCOS Órticos
	ESPODOSSOLOS EKg - ESPODOSSOLOS HUMILÚVICOS Hidromórficos
	GLEISSOLOS GZ - GLEISSOLOS SÁLICOS + GLEISSOLOS HÁPLICOS ambos Indiscriminados GM1 a GM3 - GLEISSOLOS MELÂNICOS Indiscriminados GX1 e GX2 - GLEISSOLOS HÁPLICOS Indiscriminados
	LATOSSOLOS LBw1 e LBw2 - LATOSSOLOS BRUNOS Acrícos Lbd1 a Lbd10 - LATOSSOLOS BRUNOS Distrofélicos
	LVdf1 a LVdf14 - LATOSSOLOS VERMELHOS Distroféricos Lve1 a Lve3 - LATOSSOLOS VERMELHOS Eutroféricos LVd1 a LVd23 - LATOSSOLOS VERMELHOS Distrofélicos Lve1 e Lve2 - LATOSSOLOS VERMELHOS Eutrofélicos
	LVAd1 e LVAd2 - LATOSSOLOS VERMELHO-AMARELOS Distrofélico
	NEOSSOLOS RLh1 a RLh10 - NEOSSOLOS LITÓLICOS Húmicos RLe1 a RLe13 - NEOSSOLOS LITÓLICOS Eutrofélicos RLd1 a RLd15 - NEOSSOLOS LITÓLICOS Distrofélicos
	RYq - NEOSSOLOS FLÚVICOS Psamílicos RYbe - NEOSSOLOS FLÚVICOS Tb Eutrofélicos
	RQo - NEOSSOLOS QUARTZARENÍCOS Órticos
	NITOSSOLOS Nvd1 a Nvd7 - NITOSSOLOS VERMELHOS Distroféricos Nve1 a Nve8 - NITOSSOLOS VERMELHOS Eutroféricos
	Nxa1 e Nxa2 - NITOSSOLOS HÁPLICOS Aluminicos NXd1 a NXd4 - NITOSSOLOS HÁPLICOS Distrofélicos NXe1 e NXe2 - NITOSSOLOS HÁPLICOS Eutrofélicos
	ORGANOSSOLOS OX1 a OX3 - ORGANOSSOLOS HÁPLICOS
	AFLORAMENTOS DE ROCHA AR1 e AR2 - AFLORAMENTOS DE ROCHA



Autoria: EMBRAPA SOLOS  
 Solos: Complementação e Atualização (SIBCS, 2006) do Mapeamento  
 Sílvio Barge Eberling (Coordenador)  
 Humberto Gonçalves dos Santos  
 Celso Vainir Manzatto

Autoria: EMBRAPA FLORESTA  
 Solos: Complementação e Atualização (SIBCS, 2006) do Mapeamento  
 Itamar Antônio Bagnola  
 Pedro Jorge Fesolo  
 América Pereira de Carvalho  
 Renaldo Oscar Petry  
 Gustavo Ribas Carcio

Autoria: EMBRAPA SOLOS (GEOPROCESSAMENTO)  
 Mário Luiz Diamante Aglio  
 José Silva de Souza  
 Cláudio Edison Chaffin  
 Waldi de Carvalho Junior

Laboratório de Geoinformação