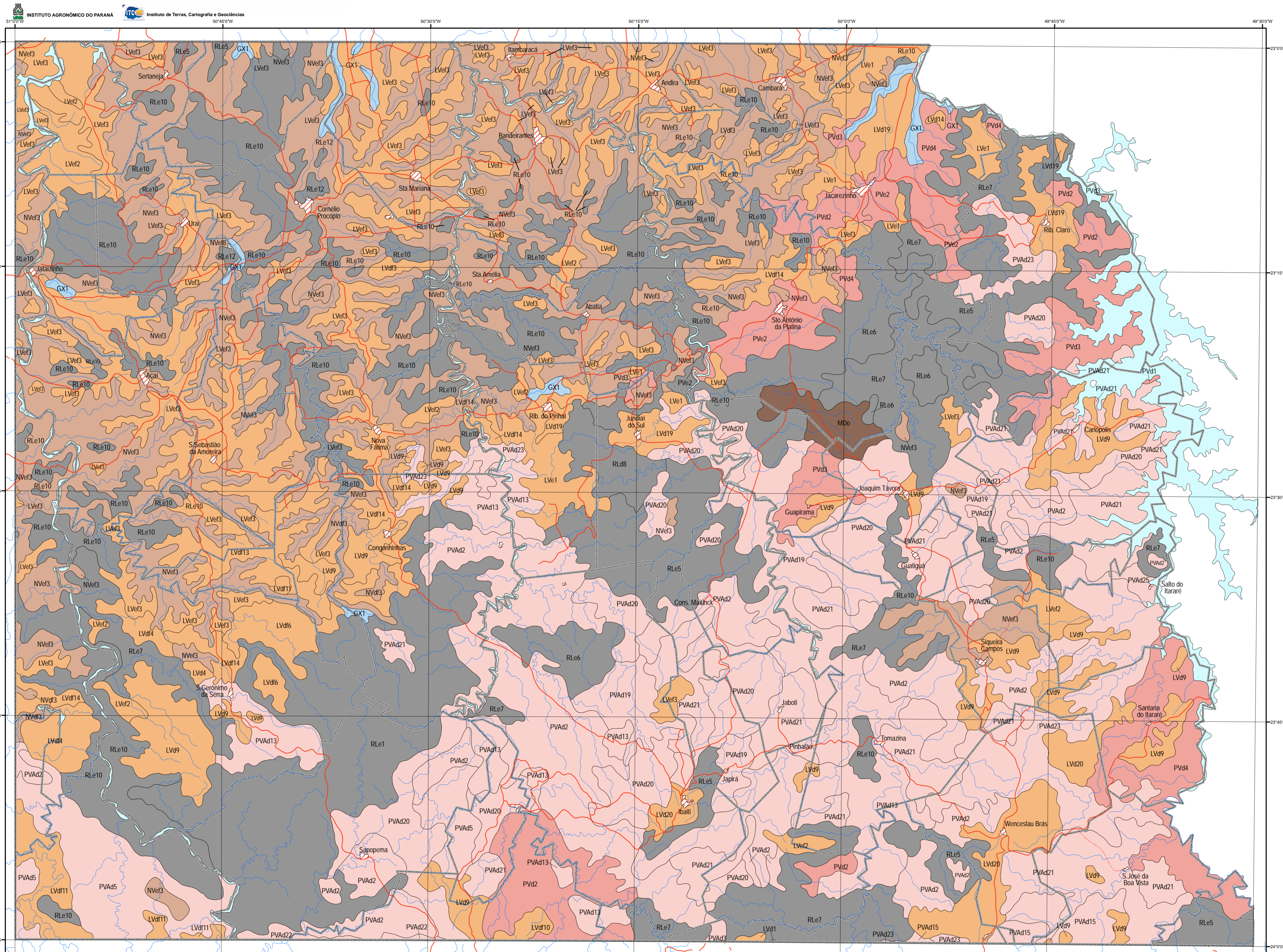


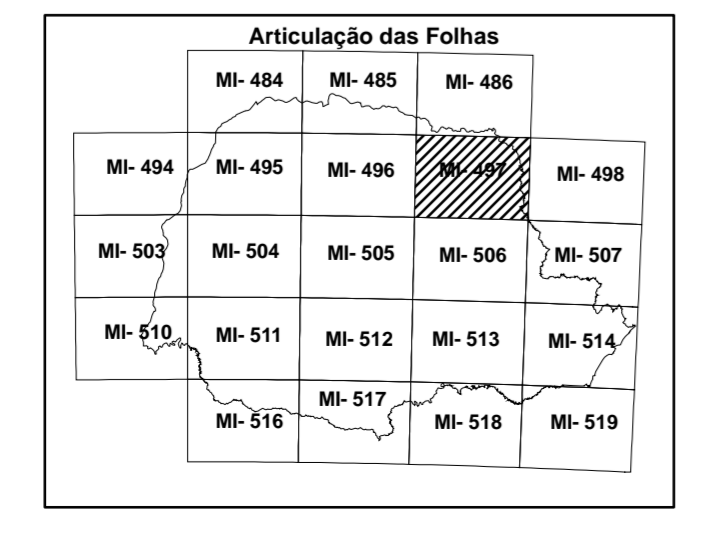
LEVANTAMENTO DE RECONHECIMENTO DOS SOLOS DO ESTADO DO PARANÁ

MI - 497



LEGENDA SINÓPTICA

- ARGISSOLOS**
 - PVAd1 a PVAd34 - ARGISSOLOS VERMELHO-AMARELOS Distróficos
 - PVAe1 e PVAe2 - ARGISSOLOS VERMELHO-AMARELOS Eutróficos
 - PVd1 a PVd5 - ARGISSOLOS VERMELHOS Distróficos
 - PVe1 a PVe3 - ARGISSOLOS VERMELHOS Eutróficos
- CAMBISSOLOS**
 - CHA1 a CHA8 - CAMBISSOLOS HÚMICOS Aluminicos
 - Chd - CAMBISSOLOS HÚMICOS Distróficos
 - CXA1 a CXA2 - CAMBISSOLOS HÁPLICOS Aluminicos
 - CXve - CAMBISSOLOS HÁPLICOS Ta Eutróficos
 - CXbd1 a CXbd30 - CAMBISSOLOS HÁPLICOS Tb Distróficos
- CHERNOSSOLOS**
 - MDo - CHERNOSSOLOS RENDZÍCOS Órticos
- ESPODOSSOLOS**
 - EKg - ESPODOSSOLOS HUMILÚVICOS Hidromórficos
- GLEISSOLOS**
 - GZ - GLEISSOLOS SÁLICOS + GLEISSOLOS HÁPLICOS ambos Indiscriminados
 - GM1 a GM3 - GLEISSOLOS MELÂNICOS Indiscriminados
 - GX1 e GX2 - GLEISSOLOS HÁPLICOS Indiscriminados
- LATOSSOLOS**
 - LBw1 e LBw2 - LATOSSOLOS BRUNOS Acrícos
 - LBd1 a LBd10 - LATOSSOLOS BRUNOS Distróficos
 - LVd1 a LVd14 - LATOSSOLOS VERMELHOS Distróficos
 - LVe1 a LVe3 - LATOSSOLOS VERMELHOS Eutróficos
 - LVd1 a LVd23 - LATOSSOLOS VERMELHOS Distróficos
 - LVe1 e LVe2 - LATOSSOLOS VERMELHOS Eutróficos
 - LVAd1 e LVAd2 - LATOSSOLOS VERMELHO-AMARELOS Distrófico
- NEOSSOLOS**
 - RLh1 a RLh10 - NEOSSOLOS LITÓLICOS Húmicos
 - RLe1 a RLe13 - NEOSSOLOS LITÓLICOS Eutróficos
 - RLd1 a RLd15 - NEOSSOLOS LITÓLICOS Distróficos
 - RYq - NEOSSOLOS FLÚVICOS Psamílicos
 - RYbe - NEOSSOLOS FLÚVICOS Tb Eutróficos
 - ROo - NEOSSOLOS QUARTZARENICOS Órticos
- NITOSSOLOS**
 - NVd1 a NVd7 - NITOSSOLOS VERMELHOS Distróficos
 - NVe1 a NVe8 - NITOSSOLOS VERMELHOS Eutróficos
 - NXa1 e NXa2 - NITOSSOLOS HÁPLICOS Aluminicos
 - NXd1 a NXd4 - NITOSSOLOS HÁPLICOS Distróficos
 - NXe1 e NXe2 - NITOSSOLOS HÁPLICOS Eutróficos
- ORGANOSSOLOS**
 - OX1 a OX3 - ORGANOSSOLOS HÁPLICOS
- AFLORAMENTOS DE ROCHA**
 - AR1 e AR2 - AFLORAMENTOS DE ROCHA



CONVENÇÕES

- Localidades (Capital e outras cidades)
- Estrada Pavimentada
- Trafego Permanente
- Trafego Periódico
- Limite Municipal
- Limite Estadual
- Limite Internacional
- Lago/Laguna/Represa
- Drenagem
- Ilha
- Limite entre unidades de mapeamentos



Autoria: EMBRAPA SOLOS
 Solos: Complementação e Atualização (SIBRIS, 2006) do Mapeamento
 Sílvia Barge Bhering (Coordenadora)
 Humberto Gonçalves dos Santos
 Celso Vainier Mancalotto

Autoria: EMBRAPA FLORESTA
 Solos: Complementação e Atualização (SIBRIS, 2006) do Mapeamento
 Itamar Antônio Bagolin
 Pedro Jorge Fazole
 América Pereira de Carvalho
 Renato Oscar Pistor
 Gustavo Ribas Curcio

Autoria: EMBRAPA SOLOS (GEOPROCESSAMENTO)
 Mário Luiz Diamante Aguiar
 José Silva de Souza
 Claudio Euson Chaffin
 Waldi de Carvalho Junior

Laboratório de Geoinformação