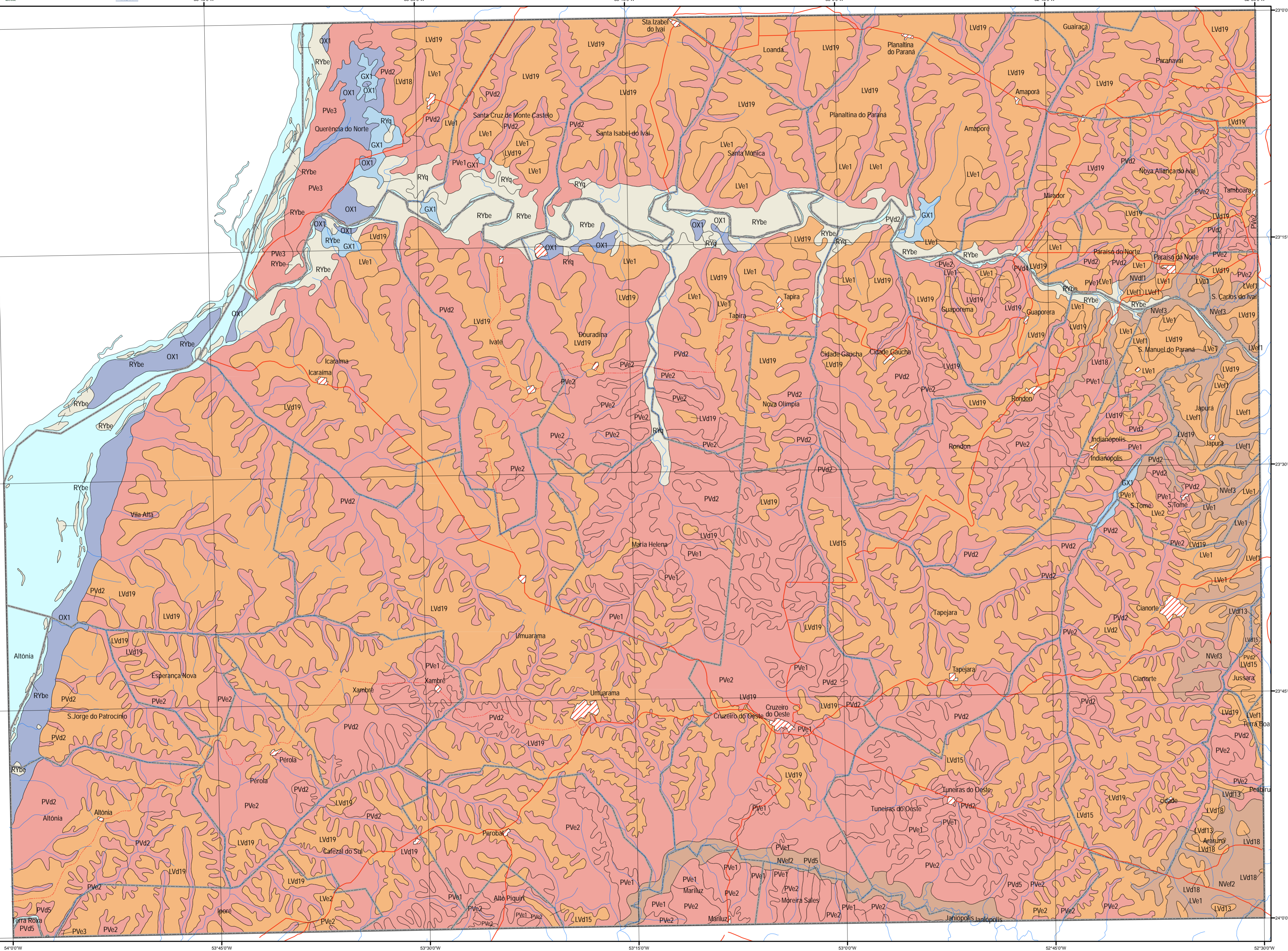


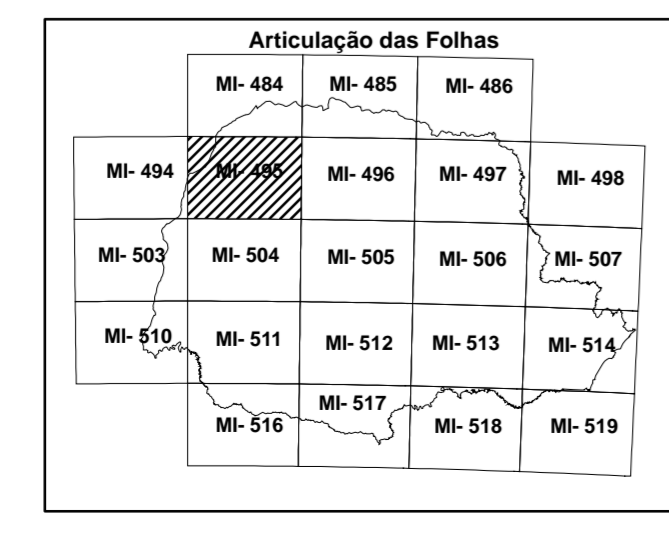
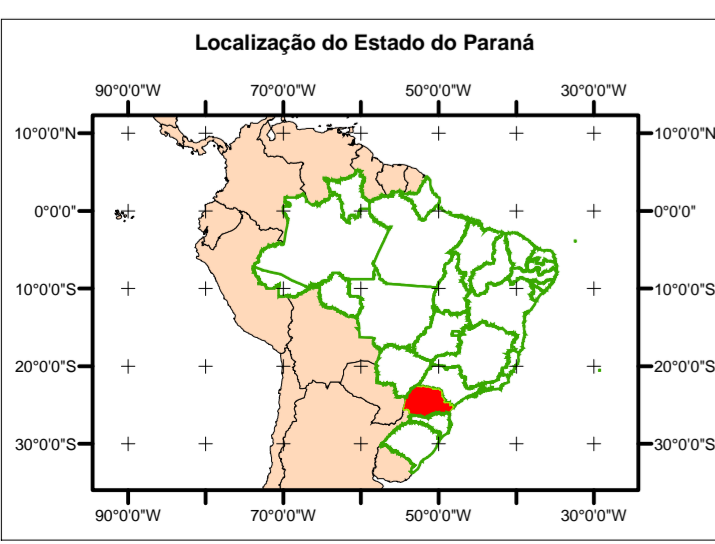
# LEVANTAMENTO DE RECONHECIMENTO DOS SOLOS DO ESTADO DO PARANÁ

MI - 495



### LEGENDA SINÓPTICA

- ARGISSOLOS**
  - PVd1 a PVd34 - ARGISSOLOS VERMELHO-AMARELOS Distroféricos
  - PVae1 e PVae2 - ARGISSOLOS VERMELHO-AMARELOS Eutroféricos
  - PVd1 a PVd5 - ARGISSOLOS VERMELHOS Distroféricos
  - PVe1 a PVe3 - ARGISSOLOS VERMELHOS Eutroféricos
- CAMBISSOLOS**
  - ChA1 a ChA8 - CAMBISSOLOS HÚMICOS Aluminicos
  - Chd - CAMBISSOLOS HÚMICOS Distroféricos
  - CXa1 a CXa2 - CAMBISSOLOS HÁPLICOS Aluminicos
  - CXve - CAMBISSOLOS HÁPLICOS Ta Eutroféricos
  - CXbd1 a CXbd30 - CAMBISSOLOS HÁPLICOS Tb Distroféricos
- CHERNOSSOLOS**
  - Mdo - CHERNOSSOLOS RENDZICOS Órticos
- ESPODOSSOLOS**
  - Ekg - ESPODOSSOLOS HUMILÚVICOS Hidromórficos
- GLEISSOLOS**
  - GZ - GLEISSOLOS SÁLICOS + GLEISSOLOS HÁPLICOS ambos Indiscriminados
  - GM1 a GM3 - GLEISSOLOS MELÂNICOS Indiscriminados
  - GX1 e GX2 - GLEISSOLOS HÁPLICOS Indiscriminados
- LATOSSOLOS**
  - LbA1 e LbA2 - LATOSSOLOS BRUNOS Acrícos
  - LbD1 a LbD10 - LATOSSOLOS BRUNOS Distroféricos
  - LVd1 a LVd14 - LATOSSOLOS VERMELHOS Distroféricos
  - LVe1 a LVe3 - LATOSSOLOS VERMELHOS Eutroféricos
  - LVd1 a LVd23 - LATOSSOLOS VERMELHOS Distroféricos
  - LVe1 e LVe2 - LATOSSOLOS VERMELHOS Eutroféricos
  - LVAd1 e LVAd2 - LATOSSOLOS VERMELHO-AMARELOS Distroféricos
- NEOSSOLOS**
  - RLh1 a RLh10 - NEOSSOLOS LITÓLICOS Húmicos
  - RLe1 a RLe13 - NEOSSOLOS LITÓLICOS Eutroféricos
  - RLd1 a RLd15 - NEOSSOLOS LITÓLICOS Distroféricos
  - RYq - NEOSSOLOS FLUVÍVICOS Psamílicos
  - RYbe - NEOSSOLOS FLUVÍVICOS Tb Eutroféricos
  - RQo - NEOSSOLOS QUARTZARENICOS Órticos
- NITOSSOLOS**
  - NVd1 a NVd7 - NITOSSOLOS VERMELHOS Distroféricos
  - NVe1 a NVe8 - NITOSSOLOS VERMELHOS Eutroféricos
  - NXa1 e NXa2 - NITOSSOLOS HÁPLICOS Aluminicos
  - NXd1 a NXd4 - NITOSSOLOS HÁPLICOS Distroféricos
  - NXe1 e NXe2 - NITOSSOLOS HÁPLICOS Eutroféricos
- ORGANOSSOLOS**
  - OX1 a OX3 - ORGANOSSOLOS HÁPLICOS
- AFLORENTOS DE ROCHA**
  - AR1 e AR2 - AFLORENTOS DE ROCHA



### CONVENÇÕES

- Localidades (Capital e outras cidades)
- Estrada Pavimentada
- Traçado Permanente
- Traçado Periódico
- Limite Municipal
- Limite Estadual
- Limite Internacional
- Lago/Lagoa/Represa
- Drenagem
- Ilha
- Limite entre unidades de mapeamentos

0 2.5 5 10 15 20 25 km  
**ESCALA 1: 250.000**  
 2007  
 Projeção Cartográfica: Universal Transversa de Mercator - UTM, Zona 22s  
 Origem da Quilometragem: Equador e Meridiano 51°W Gr. 25  
 altitude as constantes: 10.000m e 500m, respectivamente.  
 Datum Nacional: Marigheto de Brasília, SC  
 Datum Nacional: Campes Aguiar  
 Nota Técnica:  
 Este mapeamento foi realizado com base no Levantamento de Reconhecimento de Solos do Estado do Paraná.  
 Publicado em 1981 pelo Serviço Nacional de Levantamento e Conservação de Solos - SNECS da Embrapa.

Autoria: EMBRAPA SOLOS  
 Solos: Complementação e Atualização (SBCS, 2006) do Mapeamento  
 Silvio Barge Bhering (Coordenador)  
 Humberto Gonçalves dos Santos  
 Celso Valner Marcolato  
 Autoria: EMBRAPA FLORESTA  
 Solos: Complementação e Atualização (SBCS, 2006) do Mapeamento  
 Itamar Antônio Bogatto  
 Pedro Jorge Escobar  
 Américo Pereira de Carvalho  
 Rinaldo Oscar Poffler  
 Gustavo Ribeiro Curcio  
 Autoria: EMBRAPA SOLOS (GEOPROCESSAMENTO)  
 Mario Luiz Diamante Aglio  
 José Silva de Souza  
 Claudio Estevan Chaffin  
 Waldir de Carvalho Junior  
