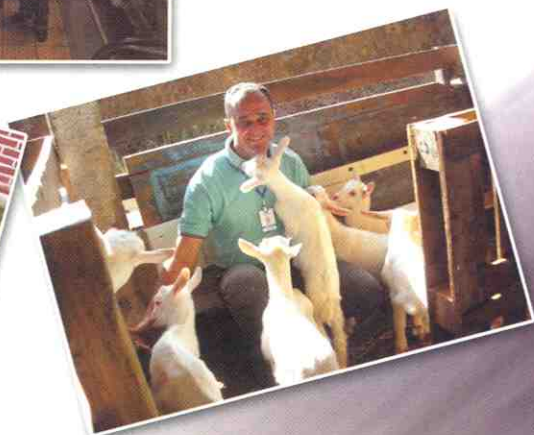
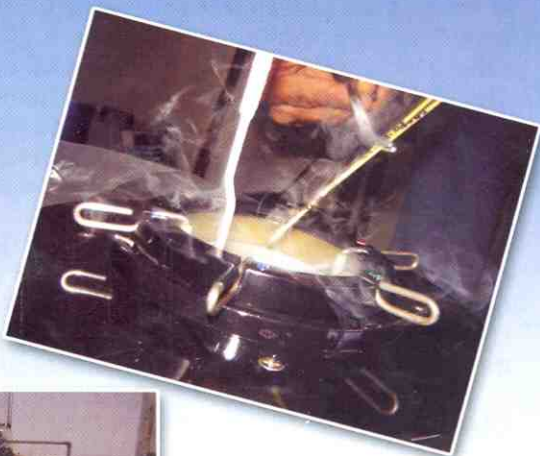
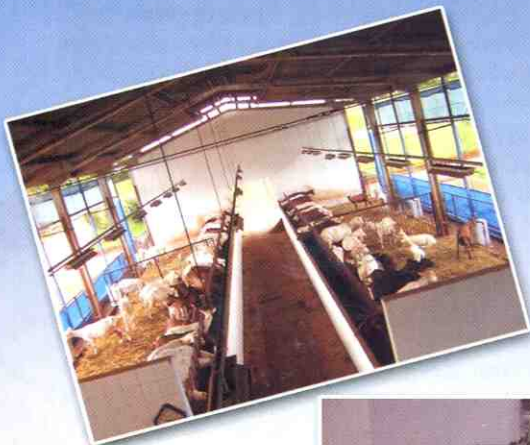


Programa de Melhoramento Genético de Caprinos Leiteiros

FOL
02774



Embrapa

Programa de Melhoramento Genético de Caprinos Leiteiros

O que é o PMGCL?

O Programa de Melhoramento Genético de Caprinos Leiteiros, iniciado em 2005 pela Embrapa Caprinos e Ovinos e parceiros, tem como objetivo principal promover o melhoramento genético de caprinos leiteiros no Brasil por meio da identificação de reprodutores geneticamente superiores. O programa tem duas vertentes principais: a estruturação do Arquivo Zootécnico Nacional de Caprinos Leiteiros, com a implantação do Controle Leiteiro Oficial, e a realização de testes de progênie de reprodutores das principais raças exploradas para produção de leite caprino no Brasil.

Para dar suporte ao desenvolvimento do programa um projeto de pesquisa e desenvolvimento está sendo conduzido por uma rede de parceiros que, dentre outros, incluem Caprileite/ACCOMIG, Embrapa Caprinos e Ovinos, Embrapa Gado de Leite, Embrapa Recursos Genéticos e Biotecnologia, EMEPA, Ministério da Agricultura, Pecuária e Abastecimento e Universidade de Brasília.

Objetivos

Enriquecer o Arquivo Zootécnico Nacional de Caprinos Leiteiros com informações de produção e qualidade do leite e de características de conformação/tipo.

Promover o melhoramento genético de caprinos leiteiros no Brasil através da identificação de reprodutores geneticamente superiores para características de produção e qualidade do leite e de conformação/tipo.

Aprimorar o uso da técnica de inseminação artificial em caprinos por meio da geração de conhecimentos adequados a realidade das raças em teste e difundir este conhecimento como forma de garantir sustentabilidade a programas de melhoramento genético em caprinos leiteiros.

Criar um banco de DNA para futuros estudos de associação entre marcadores moleculares e características de interesse econômico.

Investigar os principais sistemas de produção de leite caprino no Brasil e determinar objetivos e critérios econômicos de seleção.

Controle Leiteiro Oficial

Objetivos

– Proporcionar dados seguros de desempenho produtivo, reprodutivo e de qualidade do leite para o Arquivo Zootécnico Nacional de Caprinos Leiteiros.

– Gerar informações da produção e da qualidade do leite, de forma a subsidiar as ações gerenciais e de seleção interna nos criatórios envolvidos.

Benefícios para o Criador

– Avaliação quantitativa e qualitativa do leite produzido.

- Relatórios sobre a produção e qualidade do leite de cada animal, sendo instrumento auxiliar no gerenciamento e na seleção interna do rebanho.
- Valorização comercial dos animais controlados a partir da emissão de Certificado Oficial de Desempenho e divulgação dos resultados em mídia especializada.

Requisitos para participar

- Ter o rebanho registrado em uma associação de registro genealógico.
- Disponibilizar os dados reprodutivos e produtivos de todo o rebanho para o controlador.
- Receber visita do controlador em dia não determinado.
- Disponibilizar estadia e alimentação para o controlador nos dias de visita.
- Atender às normas do Controle Leiteiro Oficial.
- Ser colaborador do Teste de Progênie conduzido pela EMBRAPA.

Como participar

- Fazer contato com a Caprileite/ACCOMIG.
- Preencher formulário de cadastramento do rebanho.
- Assinar termo de compromisso com a Caprileite/ACCOMIG.

Teste de Progênie

Objetivos

- Promover o melhoramento genético de caprinos leiteiros no Brasil através da identificação acurada de reprodutores geneticamente superiores para características de conformação/tipo e de produção e qualidade do leite.

Benefícios ao Criador

- Acesso on-line ao Sistema de Gerenciamento de Rebanhos do PMGCL.
- Disponibilização de informações sobre reprodutores testados no Brasil, garantindo maior segurança na aquisição de sêmen ou reprodutor.
- Avaliações genéticas dos animais de seu rebanho e orientação do processo de seleção e melhoramento genético do rebanho.
- Redução dos riscos sanitários e dos custos na importação de reprodutores.

Requisitos para participar

- Fazer escrituração zootécnica.
- Estar inscrito no Controle Leiteiro Oficial
- Disponibilizar no mínimo 30 matrizes para serem inseminadas com sêmen dos reprodutores em teste.
- Manter no rebanho as filhas dos reprodutores em teste até que estas encerrem a primeira lactação.
- Firmar contrato com a Embrapa Caprinos e Ovinos.

Como participar

- Fazer contato com a Embrapa Caprinos e Ovinos.
- Preencher formulário de cadastramento do rebanho.
- Firmar contrato de cooperação técnica com a Embrapa Caprinos e Ovinos.

Realização: Caprileite/ACCOMIG (convênio MAPA nº42001357200700125)
e Embrapa Caprinos e Ovinos

Parceiros: ACGHMG, Embrapa Gado de Leite, Embrapa Recursos
Genéticos e Biotecnologia, EMEPA, Ministério da Agricultura,
Pecuária e Abastecimento e Universidade de Brasília

Apoio: ABCC, ABC-Saanen, ACCOBA, Capripaulo e Riocapri

Programa de melhoramento

2009

FL - FOL 02774



22045 - 1

Fotos

Jéferson Ferreira da Fonseca

José Walter da Silva (ABC-Saanen)

Maria Pia Souza Lima Mattos de Paiva Guimarães

Olivardo Facó



Embrapa Caprinos e Ovinos

Fazenda Três Lagoas, Estrada Sobral/Groaíras, km 04

CEP 62.010-970, Caixa Postal 145, Sobral - CE

Fone: (0xx88) 3112.7400

Fax: (0xx88) 3112.7455

Home page: www.cnpc.embrapa.br

SAC: <http://www.cnpc.embrapa.br/sac.htm>