


Bancos e coleções de germoplasma da Embrapa:
Conservação e uso

Microorganismo

A graphic illustration featuring a blue molecular structure with three spheres connected by lines, positioned above a green ribbon that loops around a blue globe. The background is a light blue gradient.

Vegetal

A graphic illustration featuring a blue globe with a green leaf and a red ribbon looping around it. The background is a light blue gradient.

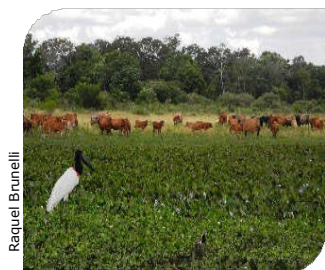
Animal

A graphic illustration featuring a red paw print on a light blue background.

NÚCLEO DE CONSERVAÇÃO IN SITU DE BOVINO PANTANEIRO : EMBRAPA PANTANAL

Raquel Soares Juliano

O núcleo de conservação in situ do Bovino Pantaneiro, pertencente a Embrapa Pantanal, foi criado na década de 1980 e conta hoje com um total de 169 animais, sendo 139 fêmeas e 30 machos, distribuídos entre categorias de bezerras (as) pós desmamas, animais de recria, utilizados para reposição, e reprodutores machos e fêmeas adultos. A principal função do núcleo tem sido ofertar animais para venda em leilões, estimulando a abertura de novos núcleos, bem como manter um rebanho para o desenvolvimento de pesquisas e uma reserva de patrimônio genético para a conservação e uso tanto in situ como ex situ.



Raquel Brunelli

Com a possibilidade de ampliação da capacidade de suporte da Fazenda Nhumirim, houve a possibilidade de retenção de fêmeas para reprodução. A parceria da Associação Brasileira de Criadores de Bovinos Pantaneiros (ABCBP) viabilizou a troca de animais e o rodízio de touros entre os associados, garantindo o aumento da variabilidade dos rebanhos. O estoque de sêmen da ABCBP e da Embrapa Pantanal foi enviado para o Cenargen.



Marcus Vinicius de Oliveira

As atividades da antiga Plataforma de Recursos Genéticos, do atual Portfólio REGEN e os projetos da Rede Pro-Centro Oeste vem subsidiando trabalhos de caracterização genética e fenotípica com atenção especial a marcadores de produção de carne, de leite, rusticidade e resistência genética a doença. Destacam-se os parceiros Cenargen, CNPGC, bem como as universidades UFG, UFMT e UEMS, além do apoio dos criadores associados da ABCBP.



Pedro Paulo Horton

A cadeia produtiva do Bovino Pantaneiro é uma construção participativa, respeitando as diretrizes dos três rebanhos institucionais e de 10 criatórios particulares, distribuídos no Mato Grosso do Sul e Mato Grosso. A proposta é amplificar o uso desse material genético em sistemas produtivos de corte e leite, incluindo os cruzamentos com raças comerciais. Além da cadeia produtiva do turismo e o nicho mercadológico de produtos certificados.



Pedro Paulo Horton

Nos últimos oito anos trabalhamos para que fosse criada e fortalecida a ABCBP. A prioridade agora é o registro da raça junto ao Ministério da Agricultura, para que esse recurso genético se realize e se valorize como produto. Paralelo ao registro genealógico da ABCBP, a perspectiva é que esses animais também estejam inseridos no sistema Alelo. São parceiros em todas as atividades a Embrapa, Universidades brasileiras e internacionais e a ABCBP.