

O **Vetscore** é um dispositivo de baixo custo e confiável, de simples utilização e resultado imediato. Oferece ao produtor informações para que ele possa realizar a tomada de decisão quanto ao planejamento do manejo nutricional baseado nos resultados coletados.

Por todas as vantagens zootécnicas e financeiras que o uso do **Vetscore** pode trazer aos sistemas de produção de bovinos, essa metodologia de mensuração de condição corporal tem um alto potencial para ser aplicado em qualquer fazenda de criação de bovinos de corte ou leite.



VETSCORE

Informações Técnicas:

Luiz Francisco M. Pfeifer

Projeto Gráfico:

Rafael Alves da Rocha

Fotos:

Luiz Francisco M. Pfeifer

Renata Kelly da Silva

Rafael Alves da Rocha

2ª Tiragem:

1.000 exemplares



Embrapa Rondônia
BR 364 - Km5,5 - Zona Rural
Caixa Postal 127
Porto Velho - Rondônia
CEP: 76815-800
SAC: (69) 3225-9387
www.embrapa.br/rondonia



Ministério da
Agricultura, Pecuária
e Abastecimento



Tecnologia simples
para avaliar a condição
nutricional do rebanho



A Embrapa Rondônia

desenvolveu um dispositivo chamado “**Vetscore**” para avaliar e monitorar a condição nutricional do rebanho.

Por meio desse equipamento **o próprio produtor pode monitorar** o estado nutricional das vacas de forma rápida, simples e precisa.



Como e Quando Usar?

Para fazer a avaliação com o **Vetscore** o animal deve ser recolhido em local onde possa ser contido. O **Vetscore** deve ser posicionado sobre a porção inicial da garupa do animal (entre a última vértebra lombar e a primeira vértebra sacral), uma haste da régua de cada lado, e ser lentamente fechado até que as superfícies das régua estejam em maior contato possível com a pele do animal.



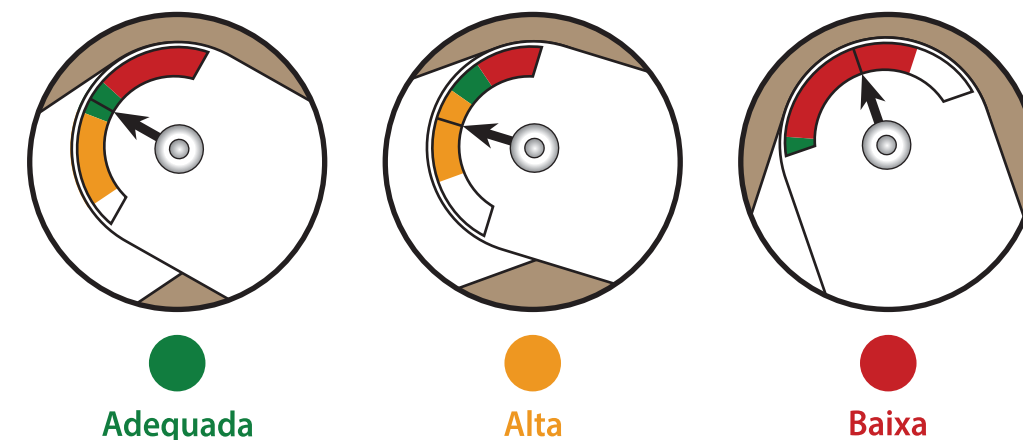
Vacas de Leite: É recomendado que o **Vetscore** seja utilizado no rebanho quinzenalmente, principalmente na primeira metade da lactação.

Vacas de Corte: seu uso é recomendado principalmente para avaliar e selecionar fêmeas que vão entrar na estação reprodutiva.

Aprovado para uso nas raças: Girolando, Nelore e Angus.

Resultado da Avaliação

A leitura da condição nutricional em que o animal se encontra é indicada por cores no visor: vermelha (baixa), verde (adequada) e amarela (alta). Com o resultado o produtor consegue avaliar se está obtendo o máximo aproveitamento do potencial produtivo e reprodutivo das vacas.



O **Vetscore** identifica de forma objetiva fêmeas que se encontram em condições alimentares desfavoráveis (cor vermelha ou amarela do **Vetscore**). Assim, permite que o produtor possa fazer correções no manejo alimentar buscando maior retorno produtivo e financeiro.

Mantendo as vacas em lactação no VERDE , o produtor terá:	Vacas de leite	Vacas de corte
Maior rentabilidade	X	X
Maior eficiência reprodutiva	X	X
Maior produção de leite	X	
Maior peso a desmama dos bezerros		X
Maior taxa de prenhez em protocolos de IATF*		X

*Vacas selecionadas com vetscore resultam em 20% a mais de prenhez na IATF.