

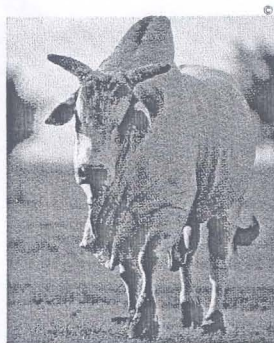
O LADO BRAVO DO TOURO

Em um inesperado momento de braveza, um touro manso avançou sobre meu neto, que foi defendido pela minha nora ao dar uma paulada no animal. Após esse fato, o touro tornou-se bravo. Isso é passageiro?

Juventino Carrara
por e-mail

R: Devido à produção leiteira necessitar de manejo diário, acabamos trabalhando com fêmeas que se apresen-

tam bastante dóceis, principalmente quando são utilizadas raças de origem europeia, como a holandesa ou a jersey. Contudo, quando se avalia o macho, isso nem sempre ocorre. O temperamento dos machos é por vezes diferente e pode modificar-se à medida que ficam mais velhos. Animais que são inicialmente mansos e amigáveis depois de alguns anos podem apresentar aspectos agressivos e se tornar efetivamente bravos e perigosos.



Isso é muito observado na raça holandesa. Touros também apresentam comportamento traiçoeiro e, de uma hora para

outra, passam de uma postura dócil a uma agressiva. No caso o uso do pedaço de madeira contra o animal pode ter potencializado esse temperamento. A tendência é de o touro ficar mais bravo e mais difícil de ser manejado. O produtor deve ter muito cuidado e providenciar um outro macho para realizar o acasalamento de suas vacas.

CONSULTOR: MARCO AURÉLIO CARNEIRO MEIRA BERGAMASCHI, médico-veterinário, Embrapa Pecuária Sudeste, Caixa Postal 339, CEP 13560-970, São Carlos, SP, tel. (16) 3411-5600, sac@cppse.embrapa.br