

Endurecimento dos Frutos do Maracujazeiro

*Cristiane de Jesus Barbosa¹
Carlos Augusto Dórea Bragança²*

Agente Causal

O endurecimento dos frutos é uma importante doença do maracujazeiro, podendo atingir mais de 70% das plantas em pomares infectados. Está presente nas principais áreas produtoras do Brasil e vem sendo relacionado à infecção com o vírus do endurecimento dos frutos do maracujazeiro (*Passion fruit woodiness virus*, PWV) e com o vírus do mosaico do caupi (*Cowpea aphid-borne mosaic virus*, CABMV). O PWV e o CABMV são espécies do gênero *Potyvirus* transmitidos por pulgões e mecanicamente.

Sintomas

Os sintomas caracterizam-se pela presença nas folhas de mosaico que pode ser acompanhado ou não de bolhosidade e deformação (Figura 1). Os frutos podem apresentar-se deformados, pequenos e duros. No albedo, podem ser observadas bolsas de goma (Figura 2). Os sintomas de endurecimento e deformação nos frutos também podem ser causados pelo vírus do mosaico das curcubitáceas (*Cucumber mosaic virus*, CMV), por insetos ou fatores nutricionais. Plantas infectadas podem apresentar 50% de redução na área foliar e têm a produção, produtividade e longevidade comprometidas. Em infecções tardias o aparecimento de frutos endurecidos é reduzido.

Manejo da Doença

Com o conhecimento hoje existente são adotadas as seguintes medidas de manejo:

- Utilizar sementes e mudas sadias produzidas em telado protegido contra pulgões (malha de 1mm);
- Eliminar pomares abandonados ou improdutivo, para que não sirvam de fonte de vírus;
- Instalar os pomares novos distantes de locais onde ocorre a doença;
- Eliminar semanalmente as plantas doentes nas plantações, principalmente após o plantio;
- Manter o pomar livre de plantas daninhas que podem abrigar insetos vetores;
- Mergulhar as ferramentas de corte, utilizadas nos pomares, em uma solução de hipoclorito de sódio a 3% por 3 a 4 minutos antes que sejam empregadas em uma nova planta.

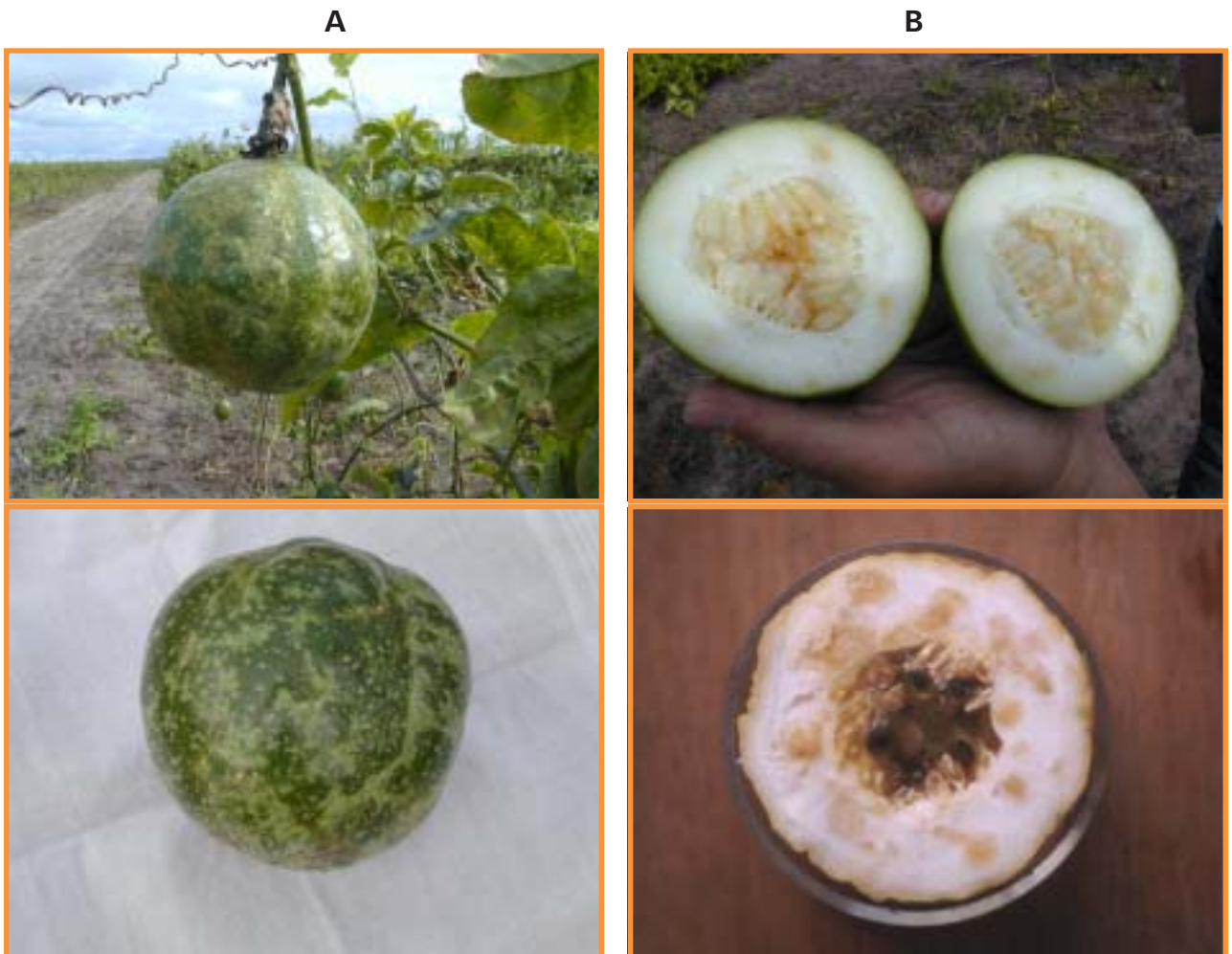
¹Pesquisadora da Embrapa Mandioca e Fruticultura Tropical, Caixa Postal 007, CEP 44380-000, Cruz das Almas, BA. barbosa@cnpmf.embrapa.br

²Graduando de Engenharia Agrônoma da Universidade Federal do Recôncavo da Bahia (UFRB)



Fotos: Cristiane de Jesus Barbosa

Fig. 1. Mosaico (A) e deformação das folhas (B) de plantas afetadas pelo endurecimento dos frutos.



Fotos: Francisco Ferraz Laranjeira e Hermes Peixoto Santos Filho

Fig. 2. Endurecimento e deformação (A), presença de bolsas de goma no albedo (B) de frutos de plantas afetadas pelo endurecimento dos frutos.