

Fig. 5. Adulto de *Opsiphanes* sp. a) vista dorsal, b) vista ventral. Fotos: Alberto L. Marsaro Júnior.

Danos de *Caligo* sp. e *Opsiphanes* sp.

As lagartas iniciam sua alimentação nas margens das folhas e com a sua atividade alimentar podem destruir a folha inteira, exceto a nervura central (Figura da capa). Quando o ataque é intenso os cachos ficam seriamente prejudicados e de tamanho menor.



Empresa Brasileira de Pesquisa Agropecuária
Ministério da Agricultura, Pecuária e Abastecimento

INFORMAÇÕES:

Centro de Pesquisa Agroflorestal de Roraima
Rodovia Br-174, km 8 - Distrito Industrial
Telefax: (95) 3626 71 25
Cx. Postal 133 - CEP. 69.301-970
Boa Vista - Roraima- Brasil
sac@cpafrr.embrapa.br

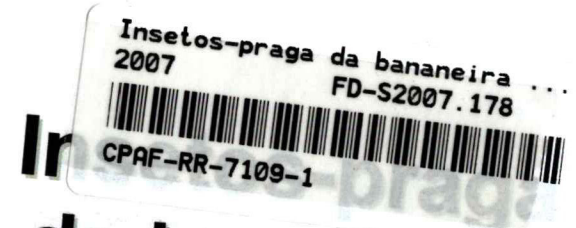
Visite o site:
<http://www.cpafr.embrapa.br>

PESQUISADORES RESPONSÁVEIS

Alberto Luiz Marsaro Júnior
Embrapa Roraima

Paulo R. V. S. Pereira
Embrapa Trigo

Folder nº 11/2007
Dezembro/2007
Tiragem



Insetos-praga da bananeira em Roraima

Foto: Alberto L. Marsaro Júnior

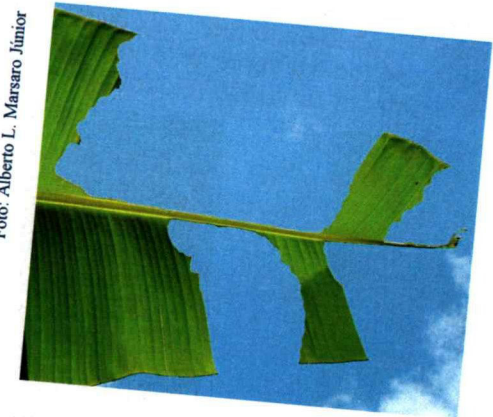


Fig. Dano de *Caligo* sp. em folha de bananeira.

52007.178



Introdução

Diversos insetos atacam a cultura da banana durante o seu ciclo de cultivo. A correta identificação da espécie do inseto que está causando danos é um fator muito importante para o sucesso no controle de pragas. Nesse sentido, este trabalho apresenta os seguintes objetivos: descrever os principais insetos-praga e seus danos na cultura da banana em Roraima.

***Cosmopolites sordidus* (Coleoptera: Curculionidae)**

O adulto é um besouro com cerca de 11 mm de comprimento por 4 mm de largura. Sua coloração é preto-uniforme, os élitros são estriados longitudinalmente e o restante do corpo é finamente pontuado (Figura 1a).

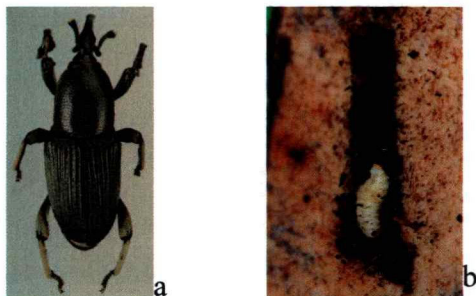


Fig. 1. *Cosmopolites sordidus*. a) adulto (Foto: Francisco Santana); b) larva fazendo galeria em rizoma de bananeira (Foto: Alberto L. Marsaro Júnior).

Danos de *Cosmopolites sordidus*: Os danos são ocasionados pelas larvas que abrem galerias nos rizomas (Figura 1b) e parte inferior do pseudocaule, além de danificar os tecidos internos. Esses danos podem levar as plantas à morte. Além disso, em função do ataque dessa praga ocorre também uma acentuada diminuição do peso dos frutos.

***Metamasius hemipterus* (Coleoptera: Curculionidae)**

Os adultos apresentam corpo elíptico, ligeiramente achatado dorso ventralmente, com tamanho variando entre 13 e 16 mm de comprimento. A coloração predominante é o castanho alaranjado (cabeça, rostro e escutelo), com manchas e faixas de cor preta distribuídas simetricamente no pronoto e élitros (Figura 2a).

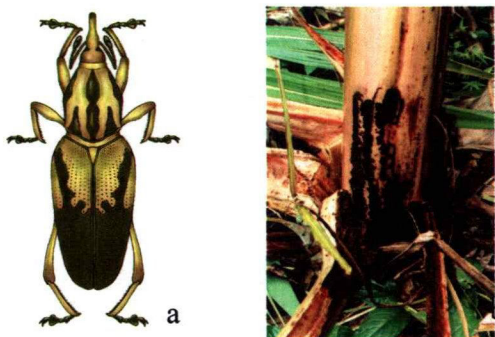


Fig. 2. *Metamasius hemipterus*. a) adulto, b) galerias realizadas pelas larvas em pseudocaule de bananeira (Desenho e foto: Paulo R. V.S. Pereira).

Danos de *Metamasius hemipterus*: As larvas fazem galerias na base dos pseudocaulos (Figura 2b), podendo facilitar a entrada de organismos secundários, comprometendo o desenvolvimento normal das plantas atacadas.

***Caligo* sp. (Lepidoptera: Nymphalidae)**

No estágio adulto, *Caligo* spp. pode atingir até 14 cm de envergadura. Essas borboletas são conhecidas como borboletas-coruja, em razão da disposição das escamas em suas asas posteriores, em vista ventral (Figura 3a e 3b). As larvas medem cerca de 10 cm de comprimento e apresentam coloração marrom (Figura 4).



Fig. 3. Adulto de *Caligo* sp. a) vista dorsal, b) vista ventral. Fotos: Alberto L. Marsaro Júnior.



Fig. 4. Larva de *Caligo* sp. Foto: Alberto L. Marsaro Júnior

***Opsiphanes* sp. (Lepidoptera: Nymphalidae)**

No estágio adulto, *Opsiphanes* spp. pode atingir até 8 cm de envergadura. Os adultos apresentam uma coloração marrom, com uma faixa amarela transversal no terço apical das asas anteriores e duas manchas brancas no ápice (Figura 5a e 5b). As larvas são verdes com quatro apêndices cefálicos maiores, quatro menores e dois apêndices abdominais.