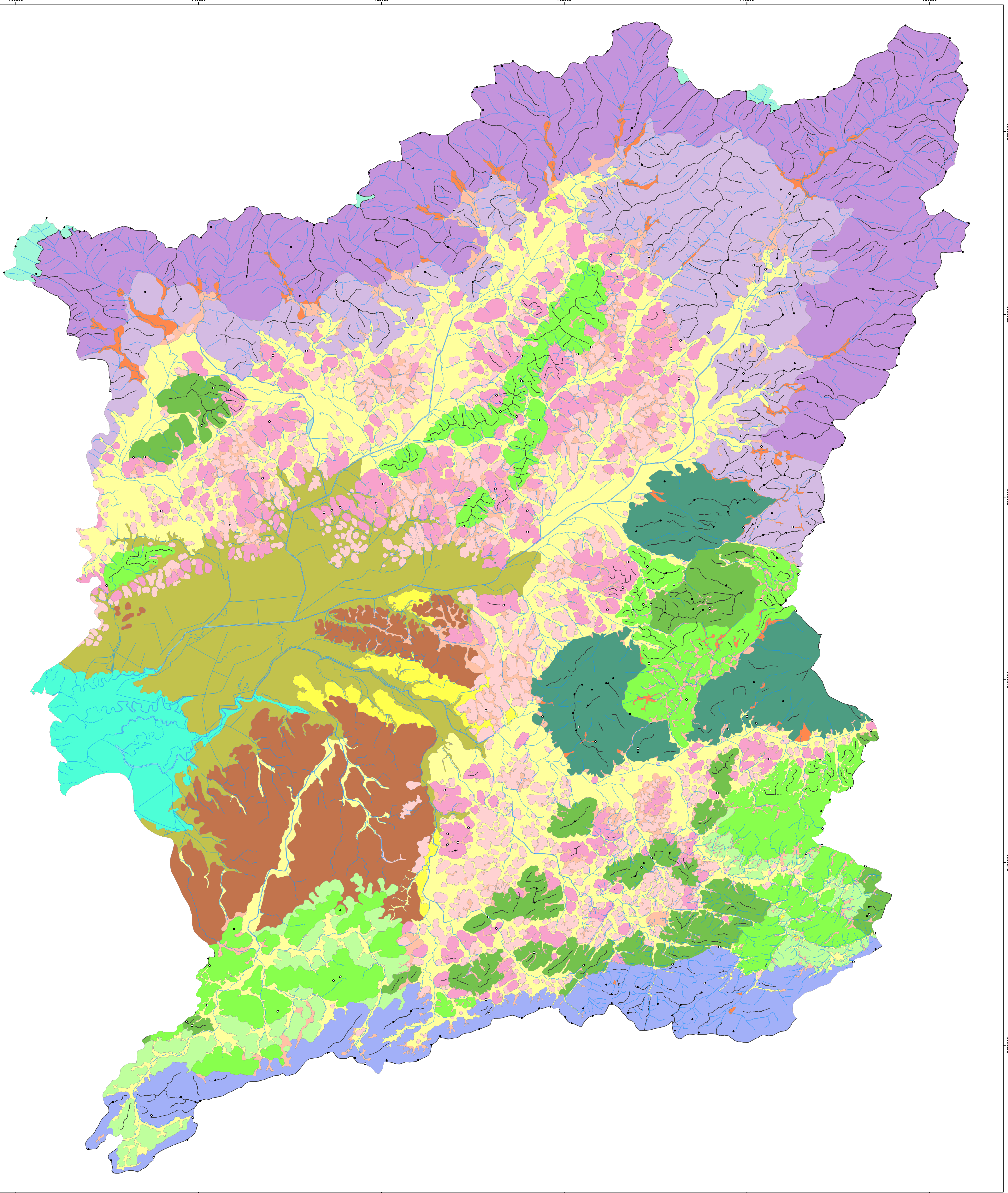


# Mapa Geomorfológico das Bacias Hidrográficas dos Rios Macacu e Caceribu



## Legenda

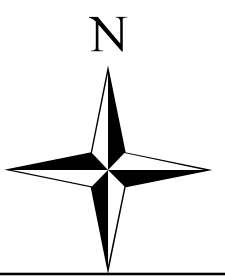
- Drenagem
- Picos
- Selas Topográficas
- Cristas

## Unidades Geomorfológicas

- Planícies Fluviais (Várzeas)
- Terraços Fluviais
- Planícies Flúvio-Marinhas
- Planícies Intermarés (Mangues)
- Rampas de Alúvio-Colúvio
- Rampas de Colúvio e Depósitos de Tálus
- Tabuleiros
- Colinas Residuais Isoladas
- Morrotes e Morros Baixos Isolados
- Colinas Amplas e Suaves
- Colinas Dissecadas e Morros Baixos
- Morros e Serras Baixas
- Maçiços Intrusivos Alcalinos
- Maçiços Costeiros
- Escarpas Serranas
- Espigões e Degraus Escalonados
- Altos Platôs

Escala 1:80.000

Sistema de Projeção: UTM  
Datum: WGS 84  
Fuso: 23S



### Notas Técnicas:

- Mapeamento realizado a partir de interpretação de mosaico de ortofotos digitais cedidas pelo IBGE e acopladas com Modelo Digital de Terreno em escala de 1:50.000.

- Dado de hidrografia proveniente do mapeamento sistemático, escala 1:50.000, realizado pelo IBGE.

### Autoria:

Marcelo Eduardo Dantas (Geógrafo, CPRM - Serviço Geológico do Brasil)

Jennifer Fortes Cavalcante Renk (Estagiária de Geografia, CPRM - Serviço Geológico do Brasil)

Edgar Shinzato (Engenheiro Agrônomo, CPRM - Serviço Geológico do Brasil)

Camilla Cyrne Calvente Aranda Estagiária de Geografia, CPRM - Serviço Geológico do Brasil)

Livia Vargas de Souza (Estagiária de Geografia, CPRM - Serviço Geológico do Brasil)

Sebastião Barreiros Calderano (Geólogo, EMBRAPA Solos)

Execução



Apoio



Ano de execução: 2011