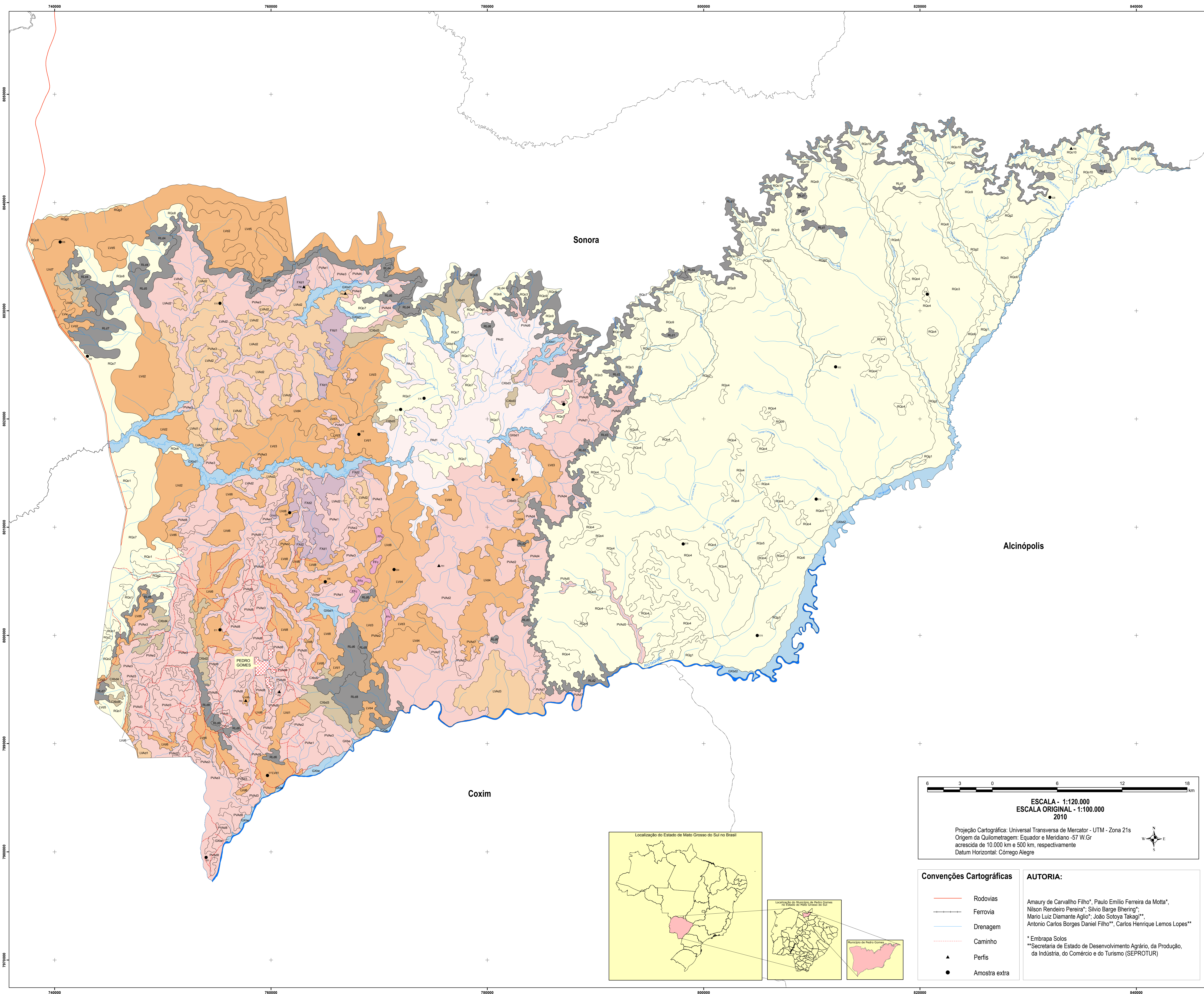


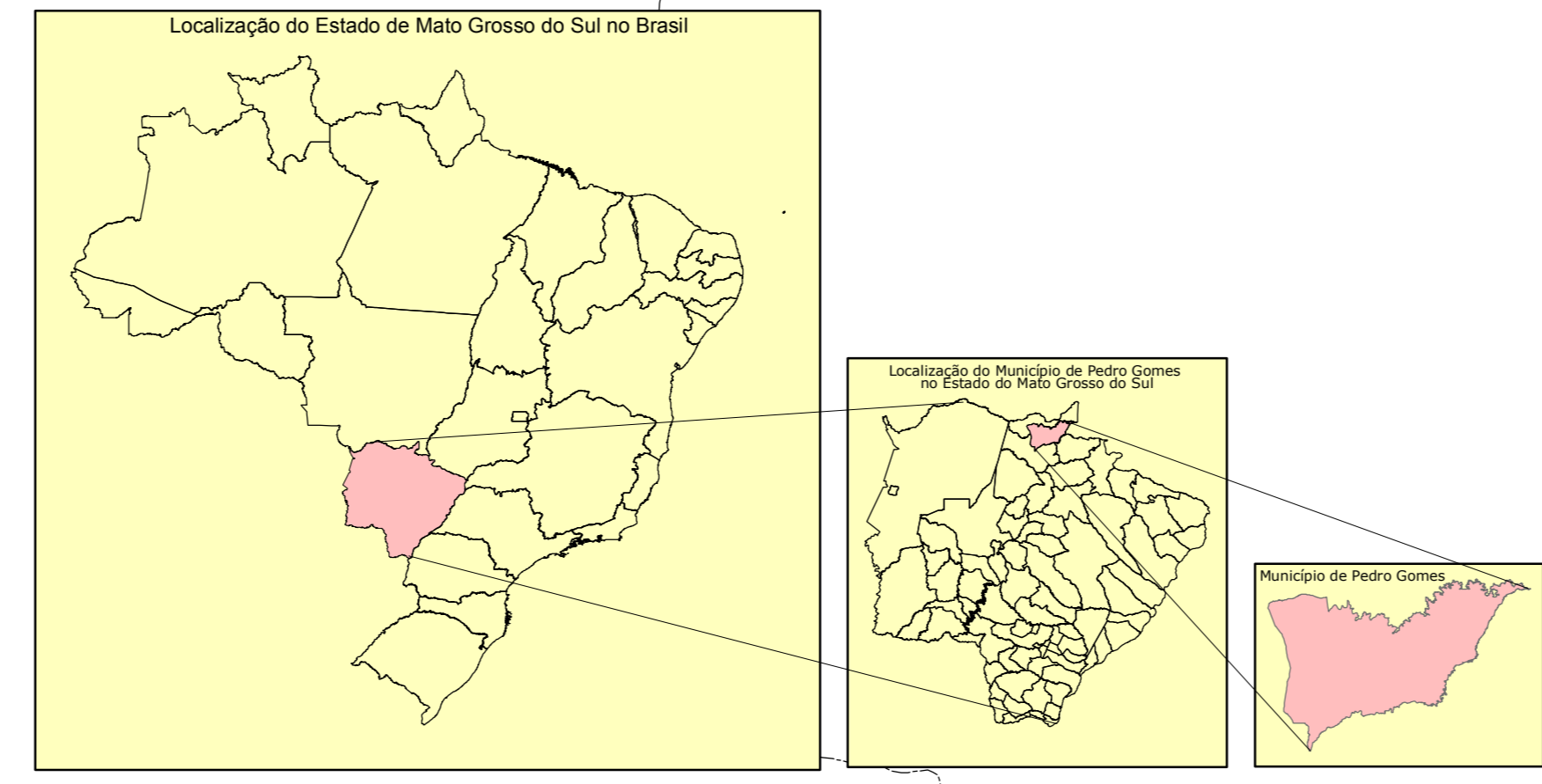
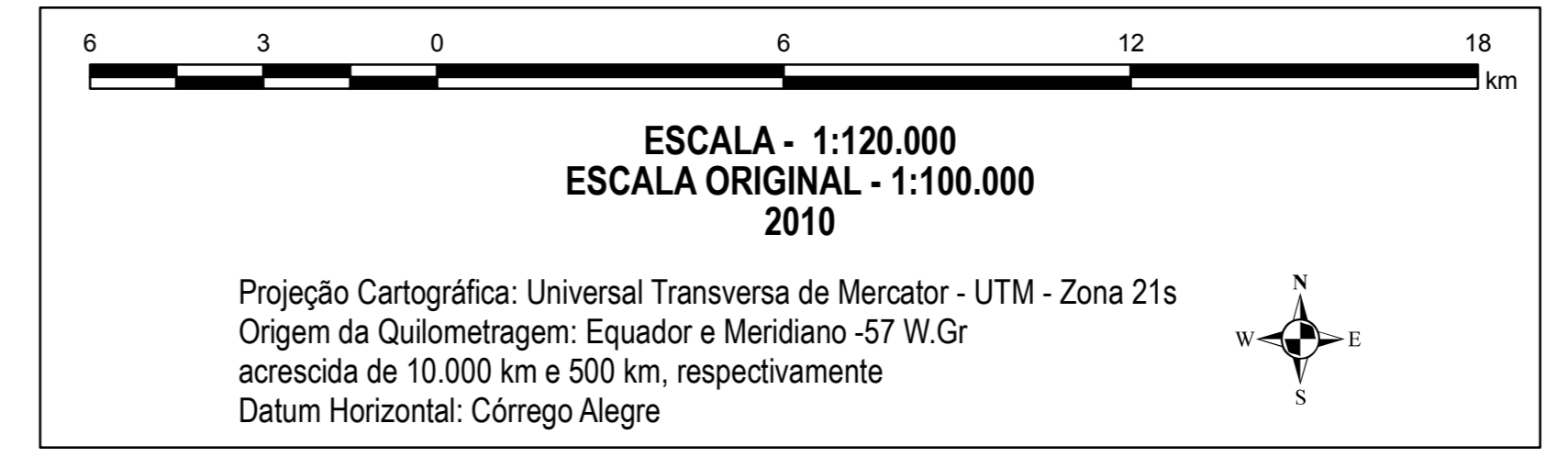
Levantamento de Reconhecimento de Baixa Intensidade dos Solos do Município de Pedro Gomes - MS



Sonora

Acinópolis

Coxim



- Convenções Cartográficas**
- Rodovias
 - Ferrovia
 - Drenagem
 - Caminho
 - Perfis
 - Amostra extra

AUTORIA:

Amaury de Cavalho Filho*, Paulo Emilio Ferreira da Motta*,
 Nilson Rendeiro Pereira*, Silvio Barge Bhering*,
 Mario Luz Diamante Aglio**, João Sotolva Takagi**,
 Antonio Carlos Borges Daniel Filho**, Carlos Henrique Lemos Lopes**

* Embrapa Solos
 **Secretaria de Estado de Desenvolvimento Agrário, da Produção,
 da Indústria, do Comércio e do Turismo (SEPROTUR)

Legenda

ARGISSOLOS AMARELOS	PA1 - ARGISSOLO AMARELO Distrófico típico ou plíntico, textura média ou arenosa/medía, fase cerrado tropical subcaducifólio, relevo suave ondulado e ondulado + PLINTOSSOLO ARGILÍFICO Distrófico alócateno ou típico, textura arenosa/medía, fase campo cerrado tropical, relevo suave ondulado e plano, ambos A moderado.
ARGISSOLOS VERMELHO-AMARELO	PVA1 - ARGISSOLO VERMELHO-AMARELO Distrófico típico ou arénico, textura arenosa/medía, fase relevo suave ondulado + NEOSSOLO QUARTZARÊNICO Órtico típico, fase relevo suave ondulado e plano, ambos A moderado, fase cerrado tropical subcaducifólio. PVA2 - ARGISSOLO VERMELHO-AMARELO Distrófico típico ou plíntico, textura média/argilosa ou média/argilosa pouco cascahenta + ARGISSOLO VERMELHO-AMARELO Distrófico típico ou alócateno, textura média/argilosa, ambos A moderado, fase cerrado tropical subcaducifólio, relevo suave ondulado e plano. PVA3 - ARGISSOLO VERMELHO-AMARELO Distrófico típico ou cambissólico, textura média/argilosa cascahenta + CAMBISSOLO HÁPLICO Tb Distrófico típico ou petroplíntico, textura argilosa cascahenta ou média cascahenta, substrato siltes e arenitos, ambos A moderado, fase cerrado tropical subcaducifólio, relevo suave ondulado. PVA4 - ARGISSOLO VERMELHO-AMARELO Distrófico típico, textura arenosa/medía, fase relevo suave ondulado e ondulado + NEOSSOLO QUARTZARÊNICO Órtico típico, relevo suave ondulado, ambos fase cerrado tropical subcaducifólio + ARGISSOLO VERMELHO-AMARELO Distrófico típico, textura média ou arenosa/medía, fase floresta e cerrado tropicais subcaducifólios, relevo suave ondulado e ondulado, todos A moderado. PVA5 - ARGISSOLO VERMELHO-AMARELO Distrófico típico, fase cerrado e cerrado tropicais subcaducifólios, relevo ondulado e suave ondulado + GLEISSOLO HÁPLICO Tb Distrófico típico, fase campo higrófilo de várzea, relevo suave ondulado, ambos textura arenosa/medía, A moderado. PVA6 - ARGISSOLO VERMELHO-AMARELO Distrófico típico, textura arenosa/medía ou média, A moderado, fase floresta tropical subcaducifólia, relevo suave ondulado e ondulado. PVA7 - ARGISSOLO VERMELHO-AMARELO Distrófico típico, textura média ou média/argilosa, fase relevo ondulado e suave ondulado + CAMBISSOLO HÁPLICO Tb Distrófico típico ou argissólico, textura média, fase relevo ondulado e forte ondulado, substrato siltes e arenitos, ambos A moderado, fase cerrado tropical subcaducifólio. PVA8 - ARGISSOLO VERMELHO-AMARELO Distrófico típico, textura média/argilosa + ARGISSOLO VERMELHO Distrófico típico ou latossólico, textura argilosa ou média/argilosa, ambos A moderado, fase campo cerrado tropical e cerrado tropical subcaducifólio, relevo suave ondulado e plano. PVA9 - ARGISSOLO VERMELHO-AMARELO Eutrófico típico, textura média/argilosa, A proeminente ou A chemozóico + ARGISSOLO VERMELHO-AMARELO Distrófico petroplíntico ou plíntico, textura média/argilosa cascahenta ou média/argilosa, A moderado, ambos fase floresta tropical subcaducifólia, relevo plano e suave ondulado. PVA10 - ARGISSOLO VERMELHO-AMARELO Eutrófico típico, textura média/argilosa, A moderado ou A chemozóico + ARGISSOLO VERMELHO-AMARELO Distrófico petroplíntico ou típico, textura média cascahenta/argilosa cascahenta, fase substrato siltes, ambos A moderado, todos fase floresta tropical subcaducifólia, relevo ondulado e forte ondulado. PVA11 - ARGISSOLO VERMELHO-AMARELO Eutrófico típico, A moderado ou A chemozóico + ARGISSOLO VERMELHO-AMARELO Distrófico típico, A moderado + ARGISSOLO AMARELO Eutrófico típico, A moderado ou A proeminente, todos textura média/argilosa ou média/argilosa cascahenta, fase floresta tropical subcaducifólia, relevo suave ondulado e ondulado.
CAMBISSOLOS HÁPLICOS	CO1 - CAMBISSOLO HÁPLICO Tb Distrófico típico ou típico, textura média cascahenta, fase relevo forte ondulado e ondulado + NEOSSOLO LITÓLICO Distrófico típico, textura média cascahenta ou arenosa cascahenta, fase relevo forte ondulado, ambos A moderado, fase pedregosa e não pedregosa, campo cerrado tropical, substrato siltes e arenitos. CO2 - CAMBISSOLO HÁPLICO Tb Distrófico petroplíntico ou típico, textura média cascahenta ou média, A moderado, fase pedregosa e não pedregosa, cerrado tropical subcaducifólio, relevo suave ondulado e ondulado, substrato siltes e arenitos. CO3 - CAMBISSOLO HÁPLICO Tb Distrófico típico ou típico, fase cerrado tropical subcaducifólio e campo cerrado tropical, relevo ondulado e forte ondulado, substrato arenitos + ARGISSOLO VERMELHO-AMARELO Distrófico cambissólico, fase cerrado tropical subcaducifólio, relevo ondulado, ambos textura média, A moderado. CO4 - CAMBISSOLO HÁPLICO Tb Distrófico típico ou petroplíntico, textura média cascahenta/argilosa cascahenta, fase relevo forte ondulado e ondulado, substrato siltes e arenitos + ARGISSOLO VERMELHO-AMARELO Distrófico cambissólico ou típico, textura média ou argilosa, fase relevo suave ondulado, ambos A moderado, fase cerrado tropical subcaducifólio e campo cerrado tropical.
GLEISSOLOS HÁPLICOS	G1 - GLEISSOLO HÁPLICO Tb Distrófico típico ou plíntico, textura média ou média/argilosa + PLINTOSSOLO HÁPLICO Distrófico típico ou petroplíntico, textura média ou média/argilosa cascahenta + PLINTOSSOLO ARGILÍFICO Distrófico típico, textura média/argilosa, todos A moderado, fase floresta tropical superperenifolia de várzea e campo tropical higrófilo de várzea, relevo plano. G2 - GLEISSOLO HÁPLICO Tb Distrófico típico ou arenoso/medía + NEOSSOLO QUARTZARÊNICO Hidromórfico típico, ambos A moderado, fase floresta e campo tropical higrófilo de várzea, relevo plano. G3 - GLEISSOLO HÁPLICO Tb Eutrófico típico, textura média, fase floresta tropical superperenifolia de várzea e campo tropical higrófilo de várzea + PLINTOSSOLO HÁPLICO Eutrófico típico + NEOSSOLO FLUVIAL Eutrófico típico ou gleissólico, ambos textura média ou arenosa/medía, fase floresta tropical superperenifolia de várzea, todos A moderado, fase relevo plano.
LATOSSOLOS VERMELHOS	LV1 - LATOSSOLO VERMELHO Acríico típico, textura muito argilosa, A moderado, fase campo cerrado e campo tropical, relevo plano. LV11 - LATOSSOLO VERMELHO Distrófico típico ou psamítico, textura média + NEOSSOLO QUARTZARÊNICO Órtico típico, ambos A moderado, fase cerrado tropical subcaducifólio, relevo plano e suave ondulado. LV2 - LATOSSOLO VERMELHO Distrófico típico + LATOSSOLO VERMELHO-AMARELO Distrófico típico ou psamítico, ambos textura média, A moderado, fase cerrado tropical subcaducifólio, relevo plano e suave ondulado. LV3 - LATOSSOLO VERMELHO Distrófico típico, textura média, fase relevo suave ondulado e plano + ARGISSOLO VERMELHO-AMARELO Distrófico típico, textura arenosa/medía ou média, fase relevo suave ondulado, ambos A moderado, fase cerrado tropical subcaducifólio. LV4 - LATOSSOLO VERMELHO Distrófico típico + LATOSSOLO VERMELHO-AMARELO Distrófico típico ou psamítico, ambos textura média + NEOSSOLO QUARTZARÊNICO Órtico típico, todos A moderado, fase cerrado e cerrado tropicais subcaducifólios, relevo suave ondulado e plano. LV5 - LATOSSOLO VERMELHO Distrófico típico, textura argilosa ou média, A moderado, fase cerrado tropical subcaducifólio, relevo plano e suave ondulado. LV6 - LATOSSOLO VERMELHO Distrófico típico + LATOSSOLO VERMELHO-AMARELO Distrófico típico, ambos textura argilosa, A moderado, fase campo cerrado tropical e cerrado tropical subcaducifólio, relevo suave ondulado e plano. LV7 - LATOSSOLO VERMELHO Distrófico típico, textura argilosa + LATOSSOLO VERMELHO Acríico típico, textura argilosa ou muito argilosa, ambos A moderado, fase cerrado tropical subcaducifólio, relevo plano. LV8 - LATOSSOLO VERMELHO Distrófico típico, textura argilosa ou muito argilosa, A moderado, fase campo cerrado tropical e cerrado tropical subcaducifólio, relevo suave ondulado e plano.
LATOSSOLOS VERMELHO-AMARELOS	LVA1 - LATOSSOLO VERMELHO-AMARELO Distrófico cambissólico ou típico, textura média ou argilosa, fase relevo suave ondulado e plano + CAMBISSOLO HÁPLICO Tb Distrófico típico ou petroplíntico, textura média cascahenta, fase relevo suave ondulado e ondulado, substrato siltes e arenitos, ambos A moderado, fase cerrado tropical subcaducifólio e campo cerrado tropical. LVA2 - LATOSSOLO VERMELHO-AMARELO Distrófico típico ou petroplíntico, textura argilosa ou argilosa/argilosa muito cascahenta + ARGISSOLO VERMELHO-AMARELO Distrófico típico ou petroplíntico, textura média/argilosa ou média/argilosa cascahenta + LATOSSOLO VERMELHO Distrófico típico, textura argilosa, todos A moderado, fase campo cerrado tropical e cerrado tropical subcaducifólio, relevo suave ondulado e plano. LVA3 - LATOSSOLO VERMELHO-AMARELO Distrófico típico ou psamítico, textura média, fase relevo suave ondulado e plano + ARGISSOLO VERMELHO-AMARELO Distrófico típico, textura arenosa/medía ou média, fase relevo suave ondulado, ambos A moderado, fase cerrado tropical subcaducifólio.
NEOSSOLOS LITÓLICOS	RL1 - NEOSSOLO LITÓLICO Distrófico típico, textura arenosa ou arenosa cascahenta, A moderado ou A fraco, fase pedregosa, floresta tropical subcaducifólia, relevo montanhoso e escarpado, substrato arenitos + AFLORAMENTOS DE ROCHA, relevo escarpado. RL2 - NEOSSOLO LITÓLICO Distrófico típico, textura arenosa cascahenta ou média cascahenta, A moderado ou A fraco, fase pedregosa e não pedregosa, campo cerrado tropical e cerrado tropical subcaducifólio, relevo montanhoso e forte ondulado, substrato arenitos + ARGISSOLO VERMELHO-AMARELO Distrófico típico ou cambissólico, textura arenosa/medía ou média, A moderado, fase floresta e cerrado tropicais subcaducifólios, relevo ondulado e suave ondulado. RL3 - NEOSSOLO LITÓLICO Distrófico típico, textura arenosa cascahenta ou média cascahenta, fase pedregosa e rochosa, relevo montanhoso e escarpado + CAMBISSOLO HÁPLICO Tb Distrófico típico, textura média cascahenta, fase pedregosa e não pedregosa, relevo montanhoso e forte ondulado, ambos A moderado ou A fraco, fase campo cerrado tropical e cerrado tropical subcaducifólio, substrato arenitos. RL4 - NEOSSOLO LITÓLICO Distrófico típico, textura arenosa cascahenta ou média cascahenta, fase pedregosa e não pedregosa, relevo ondulado e suave ondulado, substrato arenitos + NEOSSOLO QUARTZARÊNICO Órtico típico ou léptico, fase relevo suave ondulado, ambos A moderado, fase cerrado tropical subcaducifólio. RL5 - NEOSSOLO LITÓLICO Distrófico típico, textura arenosa cascahenta ou média cascahenta, A moderado, fase pedregosa e não pedregosa, floresta tropical subcaducifólia, relevo forte ondulado e montanhoso. RL6 - NEOSSOLO LITÓLICO Distrófico típico, textura arenosa cascahenta ou média cascahenta, A moderado, fase pedregosa, campo cerrado tropical, relevo montanhoso e forte ondulado, substrato arenitos e siltes. RL7 - NEOSSOLO LITÓLICO Distrófico típico, textura arenosa cascahenta ou média cascahenta, fase pedregosa e rochosa + CAMBISSOLO HÁPLICO Tb Distrófico típico ou léptico, textura arenosa/medía cascahenta ou média cascahenta, fase não pedregosa e pedregosa, ambos A moderado, fase cerrado tropical subcaducifólio, relevo ondulado, substrato arenitos + AFLORAMENTOS DE ROCHA, relevo ondulado e forte ondulado. RL8 - NEOSSOLO LITÓLICO Distrófico típico, textura média cascahenta, fase pedregosa e não pedregosa, floresta tropical caducifólia, relevo forte ondulado e montanhoso, substrato siltes e arenitos + ARGISSOLO VERMELHO-AMARELO Distrófico cambissólico ou típico, textura média cascahenta ou média/argilosa cascahenta, fase floresta tropical subcaducifólia, relevo forte ondulado e ondulado, ambos A moderado.
NEOSSOLOS QUARTZARÊNICOS	RQ1 - NEOSSOLO QUARTZARÊNICO Hidromórfico típico, A moderado ou A proeminente, fase campo tropical higrófilo de várzea + NEOSSOLO QUARTZARÊNICO Órtico gleissólico, fase campo cerrado tropical + GLEISSOLO HÁPLICO Tb Distrófico típico, textura arenosa/medía, fase campo tropical higrófilo de várzea, ambos A moderado, todos fase relevo plano. RQ2 - NEOSSOLO QUARTZARÊNICO Hidromórfico típico, A moderado, fase campo e floresta tropicais higrófilos de várzea, relevo plano. RQ3 - NEOSSOLO QUARTZARÊNICO Órtico gleissólico + NEOSSOLO LITÓLICO Distrófico típico, textura arenosa ou arenosa cascahenta + CAMBISSOLO HÁPLICO Tb Distrófico típico, textura arenosa/medía cascahenta, ambos fase não pedregosa e pedregosa, substrato arenitos, todos A moderado, fase cerrado tropical subcaducifólio, relevo suave ondulado e ondulado. RQ4 - NEOSSOLO QUARTZARÊNICO Órtico típico ou léptico, fase relevo suave ondulado e plano + NEOSSOLO LITÓLICO Distrófico típico, textura arenosa ou média cascahenta, fase relevo suave ondulado, substrato arenitos, ambos A moderado, fase cerrado tropical subcaducifólio. RQ5 - NEOSSOLO QUARTZARÊNICO Órtico típico ou latossólico + LATOSSOLO VERMELHO-AMARELO Distrófico psamítico, textura média, ambos A moderado, fase cerrado tropical subcaducifólio, relevo plano e suave ondulado. RQ6 - NEOSSOLO QUARTZARÊNICO Órtico típico ou argissólico, fase relevo suave ondulado e plano + ARGISSOLO VERMELHO-AMARELO Distrófico típico ou arénico, textura arenosa/medía, fase relevo suave ondulado, ambos A moderado, fase cerrado tropical subcaducifólio. RQ7 - NEOSSOLO QUARTZARÊNICO Órtico típico, A moderado, fase campo cerrado tropical e cerrado tropical subcaducifólio, relevo plano. RQ8 - NEOSSOLO QUARTZARÊNICO Órtico típico + LATOSSOLO VERMELHO-AMARELO Distrófico típico ou psamítico, textura média, ambos A moderado, fase cerrado tropical subcaducifólio, relevo suave ondulado. RQ9 - NEOSSOLO QUARTZARÊNICO Órtico típico, A moderado, fase cerrado e cerrado tropicais subcaducifólios, relevo suave ondulado e plano. RQ10 - NEOSSOLO QUARTZARÊNICO Órtico típico, A moderado, fase floresta tropical subcaducifólia, relevo suave ondulado e plano.
PLINTOSSOLO PETRICO	PF1 - PLINTOSSOLO PETRICO Condrenário típico ou argissólico, textura média cascahenta/argilosa muito cascahenta, A moderado, fase pedregosa, cerrado tropical subcaducifólio, relevo ondulado e forte ondulado.
PLINTOSSOLO HÁPLICO	PH1 - PLINTOSSOLO HÁPLICO Distrófico petroplíntico, textura média/argilosa/argilosa cascahenta ou média cascahenta/argilosa cascahenta, fase cerrado tropical subcaducifólio, relevo plano e suave ondulado + PLINTOSSOLO HÁPLICO Distrófico típico, textura média/argilosa, fase campo cerrado tropical higrófilo de várzea, relevo plano, ambos A moderado. PH2 - PLINTOSSOLO HÁPLICO Distrófico petroplíntico, textura média cascahenta/argilosa ou argilosa cascahenta + CAMBISSOLO HÁPLICO Tb Distrófico petroplíntico, textura média cascahenta/argilosa cascahenta ou média cascahenta/argilosa cascahenta, fase endopédregosa e pedregosa, substrato siltes, ambos A moderado, fase cerrado tropical subcaducifólio, relevo suave ondulado.