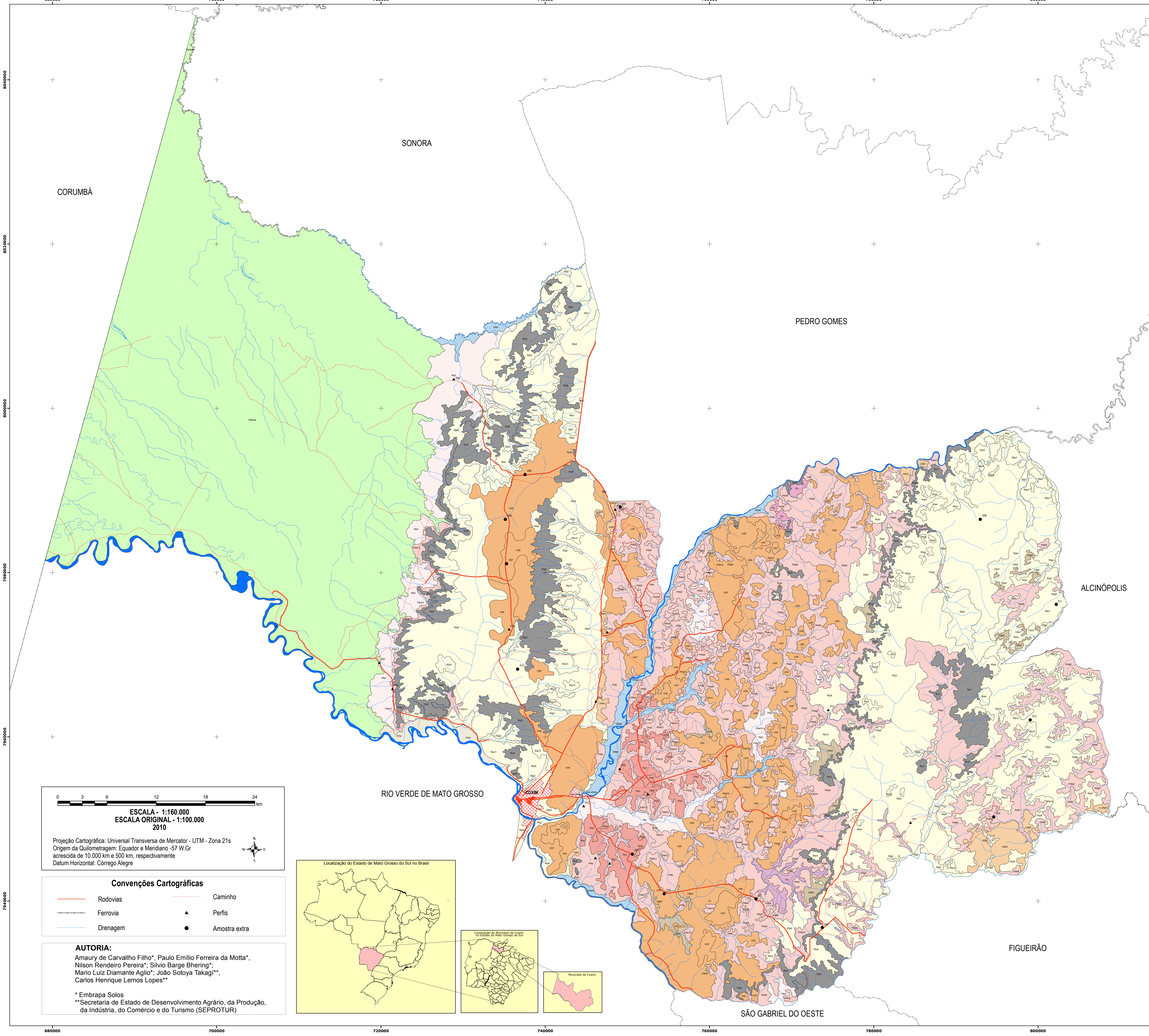


Levantamento de Reconhecimento de Baixa Intensidade dos Solos do Município de Coxim - MS



Legenda

- ARGISSOLOS AMARELOS**
- PAk1 - ARGISSOLO AMARELO Distrófico plíntico ou petropíntico, textura média/argilosa ou média cascalhenta/argilosa cascalhenta, fase foresta tropical subcaducifólia, relevo plano e suave ondulado + PLINTOSSOLO HÁPLICO Distrófico típico, textura média/argilosa, fase campo tropical higrófilo de várzea, relevo plano, ambos A moderado ou A proeminente.
 - PAk2 - ARGISSOLO AMARELO Distrófico típico ou plíntico, textura arenosa/média ou média, A moderado ou A fraco + ARGISSOLO VERMELHO-AMARELO Distrófico típico, textura média/argilosa ou média, A moderado, ambos fase cerrado e cerrado tropicais subcaducifólios, relevo plano.
 - PAk3 - ARGISSOLO AMARELO Distrófico típico ou plíntico, textura média/argilosa ou média/argilosa pouco cascalhenta + ARGISSOLO VERMELHO-AMARELO Distrófico típico ou abruptico, textura média/argilosa, ambos A moderado, fase cerrado tropical subcaducifólio, relevo suave ondulado e plano.
 - PAk4 - ARGISSOLO AMARELO Eutrófico plíntico ou planossílico, textura média/argilosa + PLANOSSOLO HÁPLICO Eutrófico típico, textura média ou arenosa/média, ambos A moderado ou A chemozóico + PLANOSSOLO MÁTRICO Órtico típico ou dúrico, textura arenosa/média, A moderado ou A proeminente, todos fase foresta tropical subperenifólia de várzea, relevo plano.
- ARGISSOLOS VERMELHOS**
- PV11 - ARGISSOLO VERMELHO Distrófico latossílico, textura argilosa ou argilosa/muito argilosa + LATOSSOLO VERMELHO Distrófico argissílico ou típico, textura argilosa, ambos A moderado, fase campo cerrado tropical e cerrado tropical subcaducifólio, relevo plano e suave ondulado.
 - PV12 - ARGISSOLO VERMELHO Distrófico latossílico ou típico, textura argilosa ou argilosa/muito argilosa + ARGISSOLO VERMELHO-AMARELO Distrófico típico, textura média/argilosa, ambos A moderado, fase cerrado tropical subcaducifólio, relevo suave ondulado e plano.
- ARGISSOLOS VERMELHO-AMARELOS**
- PVA1 - ARGISSOLO VERMELHO-AMARELO Distrófico típico ou arénico, textura arenosa/média, fase cerrado tropical subcaducifólio, relevo suave ondulado e plano + CAMBISSOLO HÁPLICO Tb Distrófico típico, textura média ou média cascalhenta, fase campo cerrado tropical e cerrado tropical subcaducifólio, relevo ondulado, substrato arenitos, ambos A moderado.
 - PVA2 - ARGISSOLO VERMELHO-AMARELO Distrófico típico ou abruptico, textura média ou média/argilosa + ARGISSOLO AMARELO Distrófico típico ou petropíntico, textura média ou média/argilosa cascalhenta, ambos A moderado, fase cerrado tropical subcaducifólio, relevo suave ondulado e ondulado.
 - PVA3 - ARGISSOLO VERMELHO-AMARELO Distrófico típico ou cambissílico, textura média/argilosa cascalhenta + CAMBISSOLO HÁPLICO Tb Distrófico típico ou petropíntico, textura argilosa cascalhenta ou média cascalhenta, substrato silites e arenitos, ambos A moderado, fase cerrado tropical subcaducifólio, relevo suave ondulado.
 - PVA4 - ARGISSOLO VERMELHO-AMARELO Distrófico típico, textura arenosa/média, fase relevo suave ondulado e ondulado + NEOSSOLO QUARTZARÊNICO Órtico típico, relevo suave ondulado, ambos fase cerrado tropical subcaducifólio + ARGISSOLO VERMELHO-AMARELO Distrófico típico, textura média ou arenosa/média, fase foresta e cerrado tropicais subcaducifólios, relevo suave ondulado e ondulado, todos A moderado.
 - PVA5 - ARGISSOLO VERMELHO-AMARELO Distrófico típico, fase cerrado e cerrado tropicais subcaducifólios, relevo ondulado e suave ondulado + GLEISSOLO HÁPLICO Tb Distrófico típico, fase campo higrófilo de várzea, relevo suave ondulado, ambos textura arenosa/média, A moderado.
 - PVA6 - ARGISSOLO VERMELHO-AMARELO Distrófico típico, textura arenosa/média ou média, fase relevo ondulado + NEOSSOLO LITÓLICO Distrófico típico, textura arenosa ou média cascalhenta, fase pedregosa, relevo forte ondulado e ondulado, substrato arenitos, ambos A moderado, fase cerrado e foresta tropicais subcaducifólios.
 - PVA7 - ARGISSOLO VERMELHO-AMARELO Distrófico típico, textura arenosa/média ou média + CAMBISSOLO HÁPLICO Tb Distrófico argissílico, textura média, fase substrato arenitos, ambos A moderado, fase cerrado e cerrado tropicais subcaducifólios, relevo suave ondulado e ondulado.
 - PVA8 - ARGISSOLO VERMELHO-AMARELO Distrófico típico, textura média ou média/argilosa, A moderado, fase cerrado tropical subcaducifólio, relevo suave ondulado e plano.
 - PVA9 - ARGISSOLO VERMELHO-AMARELO Distrófico típico, textura média ou média/argilosa + ARGISSOLO VERMELHO Distrófico típico, textura média, ambos A moderado, fase cerrado tropical subcaducifólio, relevo suave ondulado.
 - PVA10 - ARGISSOLO VERMELHO-AMARELO Distrófico típico, textura média ou média/argilosa + ARGISSOLO AMARELO Distrófico típico ou petropíntico, textura média ou média/argilosa cascalhenta, ambos fase cerrado tropical subcaducifólio, relevo ondulado e suave ondulado + ARGISSOLO AMARELO Distrófico cambissílico ou típico, textura média, fase erodida, cerrado tropical subcaducifólio e campo cerrado tropical, relevo ondulado e forte ondulado, todos A moderado.
 - PVA11 - ARGISSOLO VERMELHO-AMARELO Distrófico típico, textura média ou média/argilosa, fase relevo ondulado e suave ondulado + CAMBISSOLO HÁPLICO Tb Distrófico típico ou argissílico, textura média, fase relevo ondulado e forte ondulado, substrato silites e arenitos, ambos A moderado, fase cerrado tropical subcaducifólio.
 - PVA12 - ARGISSOLO VERMELHO-AMARELO Distrófico típico, textura média/argilosa + ARGISSOLO VERMELHO Distrófico típico ou latossílico, textura argilosa ou média/argilosa, ambos fase cerrado tropical e cerrado tropical subcaducifólio, relevo suave ondulado e plano.
 - PVA13 - ARGISSOLO VERMELHO-AMARELO Distrófico típico, A moderado + ARGISSOLO VERMELHO-AMARELO Eutrófico típico, A moderado ou A chemozóico, ambos textura média/argilosa ou média/argilosa pouco cascalhenta, fase foresta tropical subcaducifólia, relevo suave ondulado e plano.
 - PVA14 - ARGISSOLO VERMELHO-AMARELO Eutrófico típico, A moderado ou A chemozóico + ARGISSOLO VERMELHO-AMARELO Distrófico típico, A moderado + ARGISSOLO AMARELO Eutrófico típico, A moderado ou A proeminente, todos textura média/argilosa ou média/argilosa cascalhenta, fase foresta tropical subcaducifólia, relevo suave ondulado e ondulado.
- CAMBISSOLOS HÁPLICOS**
- CXk1 - CAMBISSOLO HÁPLICO Tb Distrófico típico, textura média ou média cascalhenta, fase relevo forte ondulado e ondulado + NEOSSOLO LITÓLICO Distrófico típico, textura arenosa cascalhenta ou média cascalhenta, fase pedregosa e não pedregosa, relevo montanhoso e forte ondulado, ambos A moderado ou A fraco, fase cerrado tropical subcaducifólio e campo cerrado tropical, substrato arenitos.
 - CXk2 - CAMBISSOLO HÁPLICO Tb Distrófico típico ou petropíntico ou típico, textura média cascalhenta ou média, A moderado, fase pedregosa e não pedregosa, cerrado tropical subcaducifólio, relevo suave ondulado e ondulado, substrato silites e arenitos.
 - CXk3 - CAMBISSOLO HÁPLICO Tb Distrófico típico ou léptico, fase cerrado tropical subcaducifólio e campo cerrado tropical, relevo ondulado e forte ondulado, substrato arenitos + ARGISSOLO VERMELHO-AMARELO Distrófico cambíco, fase cerrado tropical subcaducifólio, relevo ondulado, ambos textura média, A moderado.
- GLEISSOLOS HÁPLICOS**
- GXk1 - GLEISSOLO HÁPLICO Tb Distrófico típico, textura média ou arenosa/média, fase foresta tropical higrófila de várzea + PLANOSSOLO HÁPLICO Distrófico arénico ou típico, textura arenosa/média, fase campo e foresta tropicais higrófilas de várzea, ambos A moderado, fase relevo plano.
 - GXk2 - GLEISSOLO HÁPLICO Tb Eutrófico típico, textura média + PLANOSSOLO HÁPLICO Eutrófico típico ou gleissílico, textura média ou arenosa/média, ambos A moderado, fase foresta tropical subperenifólia de várzea, relevo plano.
 - GXk3 - GLEISSOLO HÁPLICO Tb Eutrófico típico, fase foresta tropical higrófila de várzea + PLANOSSOLO HÁPLICO Eutrófico típico + NEOSSOLO LITÓLICO Tb Distrófico típico ou gleissílico, ambos textura média ou arenosa/média, fase foresta tropical subperenifólia de várzea, todos A moderado, fase relevo plano.
- LATOSSOLOS VERMELHOS**
- LV11 - LATOSSOLO VERMELHO Distrófico típico ou argissílico + LATOSSOLO VERMELHO-AMARELO Distrófico típico, ambos textura argilosa ou média, A moderado, fase cerrado tropical subcaducifólio, relevo plano e suave ondulado.
 - LV12 - LATOSSOLO VERMELHO Distrófico típico ou argissílico + LATOSSOLO VERMELHO-AMARELO Distrófico típico, ambos textura argilosa ou média, A moderado, fase cerrado tropical subcaducifólio, relevo plano e suave ondulado.
 - LV13 - LATOSSOLO VERMELHO Distrófico típico ou psamítico, textura média + NEOSSOLO QUARTZARÊNICO Órtico típico, ambos A moderado, fase cerrado tropical subcaducifólio, relevo plano e suave ondulado.
 - LV14 - LATOSSOLO VERMELHO Distrófico típico + LATOSSOLO VERMELHO-AMARELO Distrófico típico ou psamítico, ambos textura média, A moderado, fase cerrado tropical subcaducifólio, relevo plano e suave ondulado.
 - LV15 - LATOSSOLO VERMELHO Distrófico típico + LATOSSOLO VERMELHO-AMARELO Distrófico típico ou psamítico, ambos textura média + NEOSSOLO QUARTZARÊNICO Órtico típico, todos A moderado, fase cerrado e cerrado tropicais subcaducifólios, relevo suave ondulado e plano.
 - LV16 - LATOSSOLO VERMELHO Distrófico típico, textura argilosa ou média, A moderado, fase cerrado tropical subcaducifólio, relevo plano e suave ondulado.
 - LV17 - LATOSSOLO VERMELHO Distrófico típico + LATOSSOLO VERMELHO-AMARELO Distrófico típico, ambos textura argilosa, A moderado, fase campo cerrado tropical e cerrado tropical subcaducifólio, relevo suave ondulado e plano.
 - LV18 - LATOSSOLO VERMELHO Distrófico típico, textura muito argilosa, A moderado, fase campo cerrado e campo tropicais, relevo plano.
- LATOSSOLOS VERMELHO-AMARELOS**
- LVa11 - LATOSSOLO VERMELHO-AMARELO Distrófico cambissílico ou típico, textura média ou argilosa, fase relevo suave ondulado e plano + CAMBISSOLO HÁPLICO Tb Distrófico típico ou petropíntico, textura média cascalhenta, fase relevo suave ondulado e ondulado, substrato silites e arenitos, ambos A moderado, fase cerrado tropical subcaducifólio e campo cerrado tropical.
 - LVa12 - LATOSSOLO VERMELHO-AMARELO Distrófico típico ou psamítico, textura média, fase relevo suave ondulado e plano + ARGISSOLO VERMELHO-AMARELO Distrófico típico, textura arenosa/média ou média, fase relevo suave ondulado, ambos A moderado, fase cerrado tropical subcaducifólio.
- NEOSSOLOS LITÓLICOS**
- RL11 - NEOSSOLO LITÓLICO Distrófico típico, textura arenosa cascalhenta ou média cascalhenta, A moderado ou A fraco, fase pedregosa e não pedregosa, campo cerrado tropical e cerrado tropical subcaducifólio, relevo montanhoso e forte ondulado, substrato arenitos + ARGISSOLO VERMELHO-AMARELO Distrófico típico ou cístico, textura arenosa/média ou média, A moderado, fase foresta e cerrado tropicais subcaducifólios, relevo ondulado e suave ondulado.
 - RL12 - NEOSSOLO LITÓLICO Distrófico típico, textura arenosa cascalhenta ou média cascalhenta, fase pedregosa e não pedregosa, rochosa e não rochosa, relevo ondulado e suave ondulado, substrato arenitos + NEOSSOLO QUARTZARÊNICO Órtico léptico, fase relevo suave ondulado e ondulado, ambos A moderado ou A fraco, fase cerrado tropical subcaducifólio.
 - RL13 - NEOSSOLO LITÓLICO Distrófico típico, textura arenosa cascalhenta ou média cascalhenta, A moderado ou A fraco, fase pedregosa e rochosa, campo cerrado tropical e cerrado tropical subcaducifólio, relevo montanhoso e forte ondulado + CAMBISSOLO HÁPLICO Tb Distrófico típico ou argissílico, textura arenosa/média ou média, fase relevo forte ondulado e ondulado, ambos substrato arenitos + NEOSSOLO QUARTZARÊNICO Órtico típico, fase relevo suave ondulado, ambos A moderado, fase cerrado tropical subcaducifólio.
 - RL14 - NEOSSOLO LITÓLICO Distrófico típico, textura arenosa cascalhenta ou média cascalhenta, fase pedregosa e rochosa, relevo montanhoso e escarpado + CAMBISSOLO HÁPLICO Tb Distrófico típico, textura média cascalhenta, fase pedregosa e não pedregosa, relevo montanhoso e forte ondulado, ambos A moderado ou A fraco, fase campo cerrado tropical subcaducifólio, substrato arenitos.
 - RL15 - NEOSSOLO LITÓLICO Distrófico típico, textura arenosa cascalhenta ou média cascalhenta, A moderado, fase pedregosa e rochosa, cerrado tropical subcaducifólio e foresta tropical caducifólia, relevo montanhoso e forte ondulado, substrato arenitos + AFLORAMENTOS DE ROCHA relevo escarpado e montanhoso.
 - RL16 - NEOSSOLO LITÓLICO Distrófico típico, textura arenosa cascalhenta ou média cascalhenta, fase pedregosa e rochosa + CAMBISSOLO HÁPLICO Tb Distrófico típico ou léptico, textura arenosa/média cascalhenta, fase não pedregosa e pedregosa, ambos A moderado, fase cerrado tropical subcaducifólio, relevo ondulado, substrato arenitos + AFLORAMENTOS DE ROCHA, relevo ondulado e forte ondulado.
 - RL17 - NEOSSOLO LITÓLICO Distrófico típico, textura média cascalhenta ou arenosa cascalhenta, A moderado, fase pedregosa e rochosa, foresta tropical caducifólia e cerrado tropical subcaducifólio, relevo montanhoso e escarpado + CAMBISSOLO HÁPLICO Tb Distrófico argissílico ou típico, textura média média cascalhenta, A moderado ou A proeminente, fase pedregosa e não pedregosa, fase foresta tropical caducifólia, relevo forte ondulado e montanhoso, ambos substrato arenitos e silites.
 - RL18 - NEOSSOLO LITÓLICO Distrófico típico, textura média cascalhenta, fase pedregosa e não pedregosa, foresta tropical caducifólia, relevo forte ondulado e montanhoso, substrato silites e arenitos + ARGISSOLO VERMELHO-AMARELO Distrófico cambíco ou típico, textura média cascalhenta ou média/argilosa cascalhenta, fase foresta tropical subcaducifólia, relevo forte ondulado e ondulado, ambos A moderado.
- NEOSSOLOS FLÚVICO**
- RFl1 - NEOSSOLO FLÚVICO Tb Distrófico típico ou gleissílico + GLEISSOLO HÁPLICO Tb Distrófico típico, ambos textura arenosa/média ou média, fase foresta e campo tropicais higrófilos de várzea + NEOSSOLO QUARTZARÊNICO Órtico típico ou gleissílico, A moderado, fase cerrado tropical subcaducifólio, todos relevo plano.
- NEOSSOLOS QUARTZARÊNICOS**
- RQ11 - NEOSSOLO QUARTZARÊNICO Hidromórfico típico, A moderado ou A proeminente, fase campo cerrado tropical higrófilo de várzea + NEOSSOLO QUARTZARÊNICO Órtico gleissílico, fase campo cerrado tropical + GLEISSOLO HÁPLICO Tb Distrófico típico, textura arenosa/média, fase campo cerrado tropical higrófilo de várzea, ambos A moderado, todos fase relevo plano.
 - RQ12 - NEOSSOLO QUARTZARÊNICO Hidromórfico típico, A moderado, fase campo e foresta tropicais higrófilas de várzea, relevo plano.
 - RQ13 - NEOSSOLO QUARTZARÊNICO Órtico léptico + NEOSSOLO LITÓLICO Distrófico típico, textura arenosa ou arenosa cascalhenta + CAMBISSOLO HÁPLICO Tb Distrófico típico, textura arenosa/média ou média, A moderado, fase relevo não pedregosa e pedregosa, substrato arenitos, todos A moderado, fase cerrado tropical subcaducifólio, relevo suave ondulado e ondulado.
 - RQ14 - NEOSSOLO QUARTZARÊNICO Órtico léptico ou típico, fase relevo suave ondulado e plano + NEOSSOLO LITÓLICO Distrófico típico, textura arenosa ou média cascalhenta, fase relevo arenitos, ambos A moderado, fase cerrado tropical subcaducifólio.
 - RQ15 - NEOSSOLO QUARTZARÊNICO Órtico típico ou latossílico + LATOSSOLO VERMELHO-AMARELO Distrófico psamítico, textura média, ambos A moderado, fase cerrado tropical subcaducifólio, relevo plano e suave ondulado.
 - RQ16 - NEOSSOLO QUARTZARÊNICO Órtico típico ou argissílico + ARGISSOLO VERMELHO-AMARELO Distrófico arénico ou típico, textura arenosa/média, ambos A moderado, fase cerrado tropical subcaducifólio, relevo plano e suave ondulado.
 - RQ17 - NEOSSOLO QUARTZARÊNICO Órtico típico ou argissílico, fase cerrado tropical subcaducifólio e campo cerrado tropical, relevo forte ondulado e ondulado, substrato arenitos, ambos A moderado.
 - RQ18 - NEOSSOLO QUARTZARÊNICO Órtico típico, A fraco ou A moderado, fase campo cerrado tropical e cerrado tropical subcaducifólio, relevo plano.
 - RQ19 - NEOSSOLO QUARTZARÊNICO Órtico típico, A moderado, fase campo cerrado tropical subcaducifólio, relevo suave ondulado e plano.
 - RQ20 - NEOSSOLO QUARTZARÊNICO Órtico típico + LATOSSOLO VERMELHO-AMARELO Distrófico típico ou psamítico, textura média, ambos A moderado, fase cerrado tropical subcaducifólio, relevo suave ondulado e plano.
 - RQ21 - NEOSSOLO QUARTZARÊNICO Órtico típico + LATOSSOLO VERMELHO-AMARELO Distrófico psamítico, textura média, ambos A moderado, fase cerrado tropical subcaducifólio, relevo suave ondulado e plano.
 - RQ22 - NEOSSOLO QUARTZARÊNICO Órtico típico + LATOSSOLO VERMELHO-AMARELO Distrófico típico ou psamítico, textura média, ambos A moderado, fase cerrado tropical subcaducifólio, relevo suave ondulado e plano.
- PLINTOSSOLOS**
- PL11 - PLINTOSSOLO PETRÍCO Concrecionário típico ou argissílico, textura média cascalhenta/argilosa muito cascalhenta, A moderado, fase pedregosa, cerrado tropical subcaducifólio, relevo ondulado e forte ondulado.
 - PL12 - PLINTOSSOLO ARGILÚVICO Distrófico abruptico ou petropíntico, textura média/argilosa ou média/argilosa cascalhenta, fase campo cerrado tropical + GLEISSOLO HÁPLICO Tb Distrófico plíntico ou típico, fase campo e foresta tropicais higrófilas de várzea + PLINTOSSOLO HÁPLICO Distrófico típico, fase campo cerrado tropical higrófilo de várzea, ambos textura média, todos A moderado, fase relevo plano.

0 3 6 12 18 24 km

ESCALA - 1:160.000
ESCALA ORIGINAL - 1:100.000
2010

Projeção Cartográfica: Universal Transversa de Mercator - UTM - Zona 21s
Origem da Quilometragem: Equador e Meridiano -57 W.Gr
acrescida de 10.000 km e 500 km, respectivamente
Datum Horizontal: Córrego Alegre

Convenções Cartográficas

	Rodovias		Caminho
	Ferrovias		Perfis
	Drenagem		Amostra extra

AUTORIA:
Amaury de Carvalho Filho*, Paulo Emilio Ferreira da Motta*, Nilson Rendeiro Pereira**, Silvio Barge Bhering*, Mario Luiz Diamante Aglio**, João Sotoya Takagi**, Carlos Henrique Lemos Lopes**

* Embrapa Solos
**Secretaria de Estado de Desenvolvimento Agrário, da Produção, da Indústria, do Comércio e do Turismo (SEPROTUR)

