

Serviço de Análise Espacial para a Tomada de Decisão Estratégica

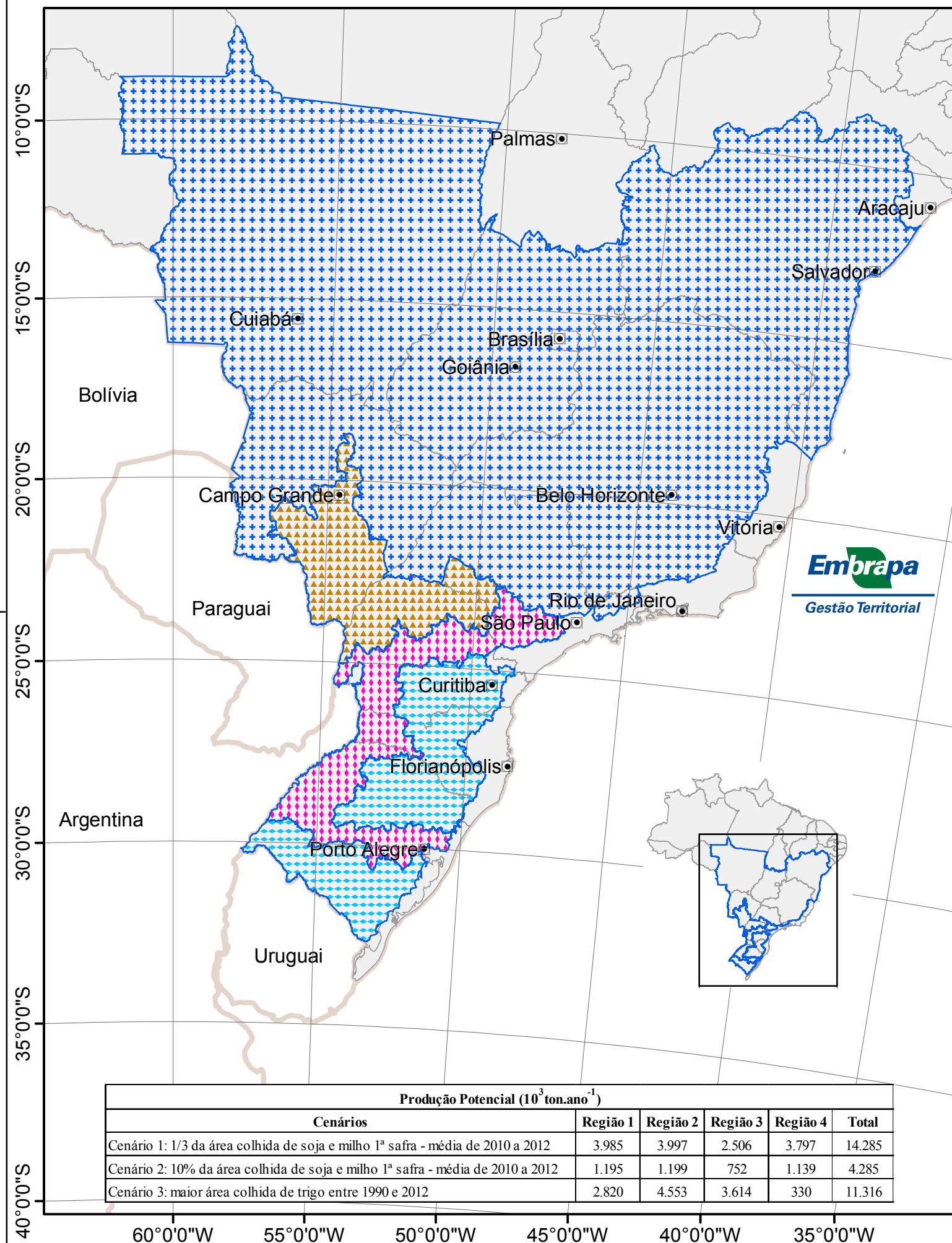
Título:

Produção potencial de trigo no Brasil em três cenários de expansão do cultivo.





Resumo:

O mapa apresenta a distribuição das regiões homogêneas de adaptação de cultivares de trigo no Brasil e suas respectivas produções potenciais em três cenários de expansão do cultivo. Essa publicação é parte dos resultados de um estudo das Unidades Embrapa Gestão Territorial e Embrapa Trigo com o objetivo de subsidiar o planejamento de investimentos e políticas públicas para aumentar a produção nacional de trigo e, com isso, diminuir a dependência de importação do suprimento.

Maiores informações em: <http://www.embrapa.br/gestao-territorial/publicacoes>






Legenda

-  Limite região I
-  Limite região II
-  Limite região III
-  Limite região IV

N
 Sistema Geodésico de Referência:
 SIRGAS2000
 Sistema de Projeção:
 Cônica de Albers

200 100 0 200
 Km
 Escala 1:15,000,000

Convenções Cartográficas:

-  Capitais estaduais
-  Limites estaduais
-  Limites nacionais

Fonte dos dados:

Produção agrícola municipal (IBGE, 2013)
 Base territorial (IBGE, 2007)
 Regiões homogêneas de adaptação de cultivares de trigo no Brasil (Cunha et al., 2006)

Tipo: Mapa Temático

Data edição: 26/03/2015

Versão: 02

Autores: Rafael Mingoti

André Rodrigo Farias

Embrapa Gestão Territorial

Av. Soldado Passarinho, 303, Fazenda Chapadão CEP 13070-115 Campinas, SP, Brasil
 Fone: +55 (19) 3211-6200 Ramal: 6438 www.embrapa.br/gestao-territorial

Produção Potencial ($10^3 \text{ ton.ano}^{-1}$)					
Cenários	Região 1	Região 2	Região 3	Região 4	Total
Cenário 1: 1/3 da área colhida de soja e milho 1ª safra - média de 2010 a 2012	3.985	3.997	2.506	3.797	14.285
Cenário 2: 10% da área colhida de soja e milho 1ª safra - média de 2010 a 2012	1.195	1.199	752	1.139	4.285
Cenário 3: maior área colhida de trigo entre 1990 e 2012	2.820	4.553	3.614	330	11.316



Ministério da
 Agricultura, Pecuária
 e Abastecimento

